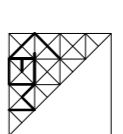
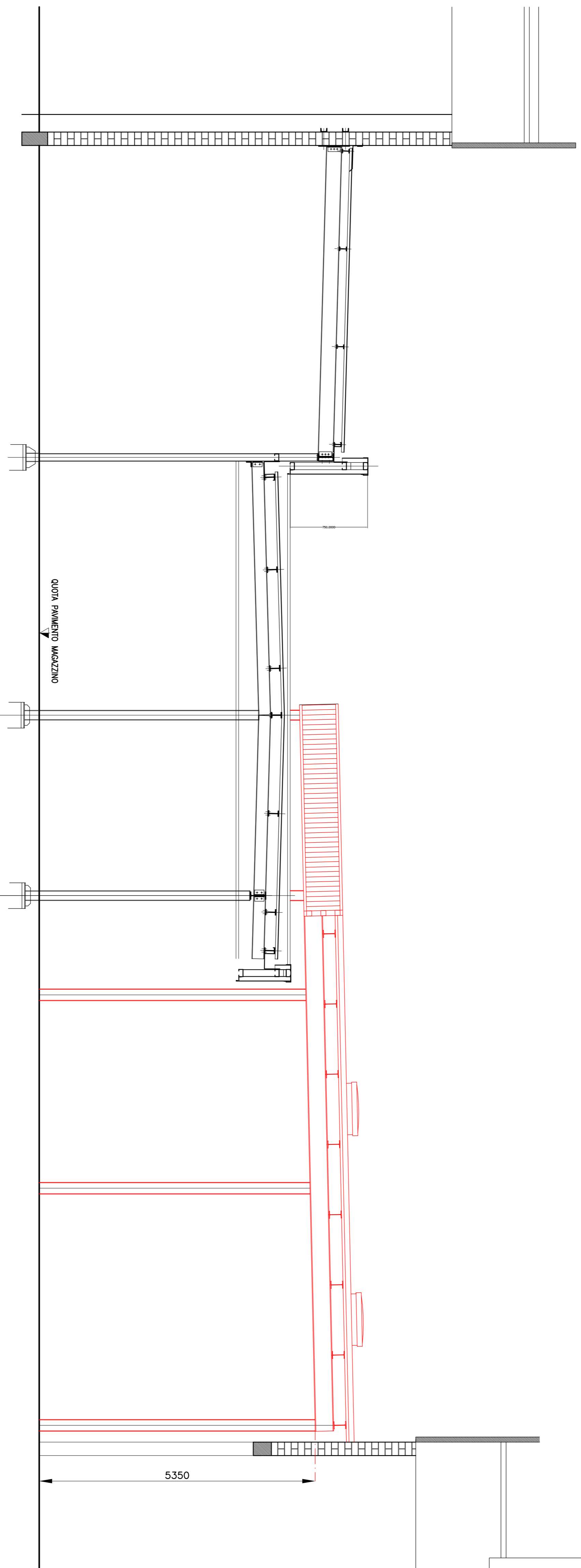


SEZIONE A-A

RAEP. 1:50



**STUDIO ASSOCIATO PALTRINIERI**  
di Paltrinieri Ing. Gian Battista, Paltrinieri Arch. Emilio e Monti Arch. Marta  
41012 CASERIO (MODENA) - VIA TRIENIO E TRIESTE N. 57 - TEL. 059 694677 - FAX 059 642355 - EMAIL info@studioassociatopaltrinieri.it - P.IVA 01159790361

**TETRA PAK CARTA S.P.A.**  
VALE DELLA RESISTENZA, 56/A - RUBIERA  
REALIZZAZIONE DI TETTOIA AREA  
TAGLIO E IMBALLAGGIO

31.01.2019

1:2000/1:5000

COMPARATIVA SEZIONE

10