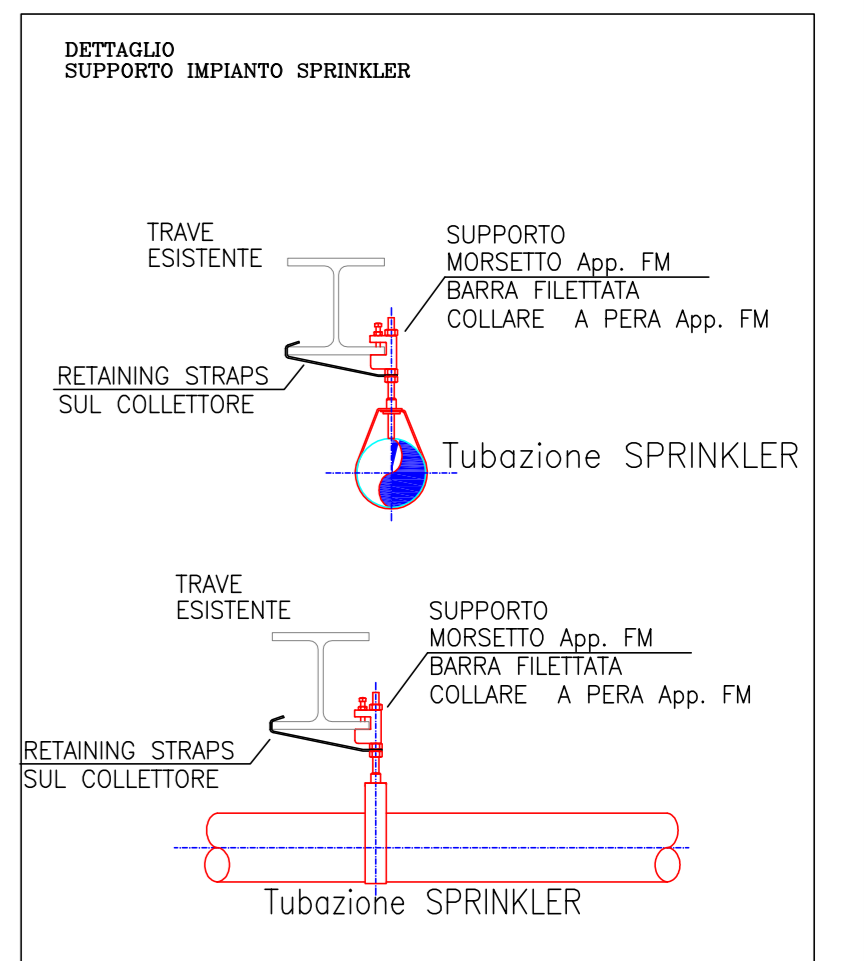
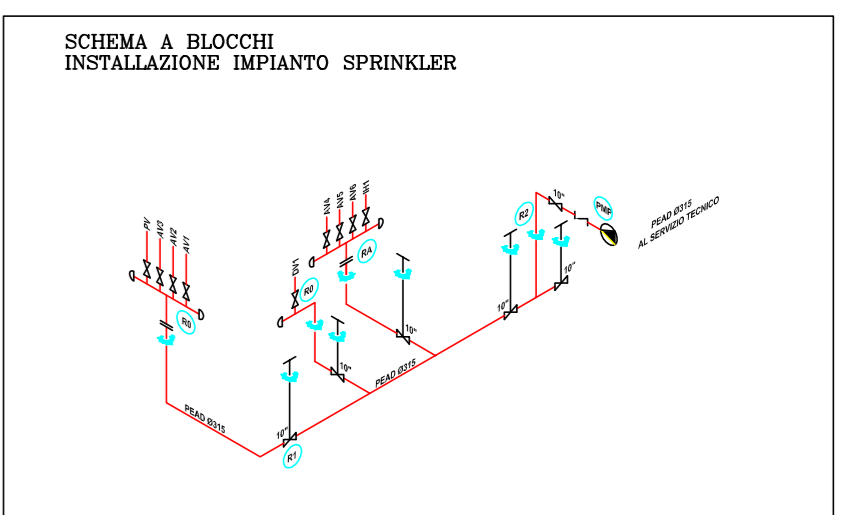
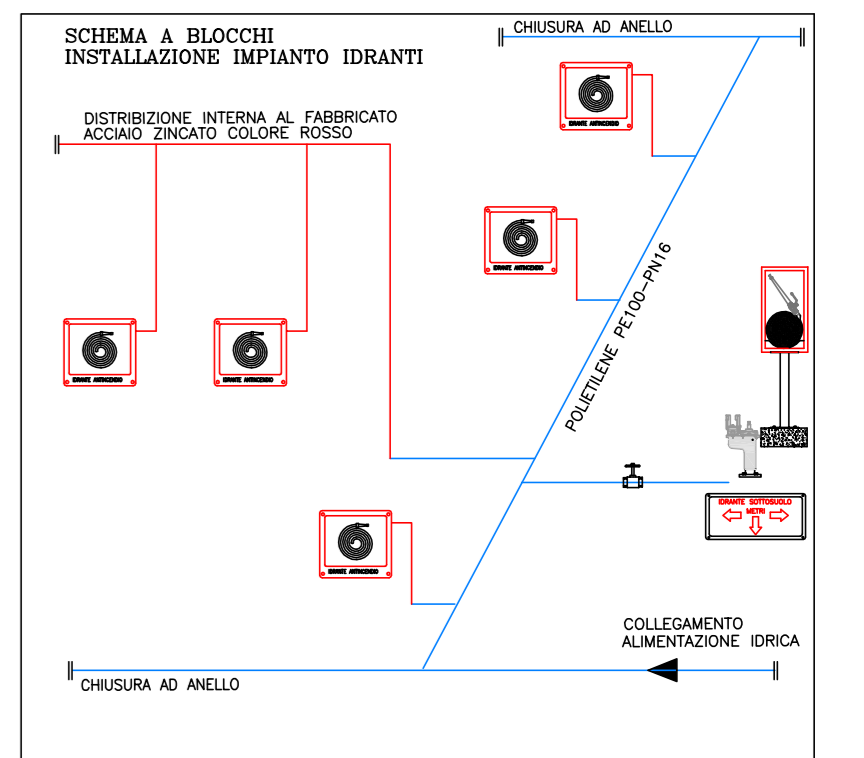
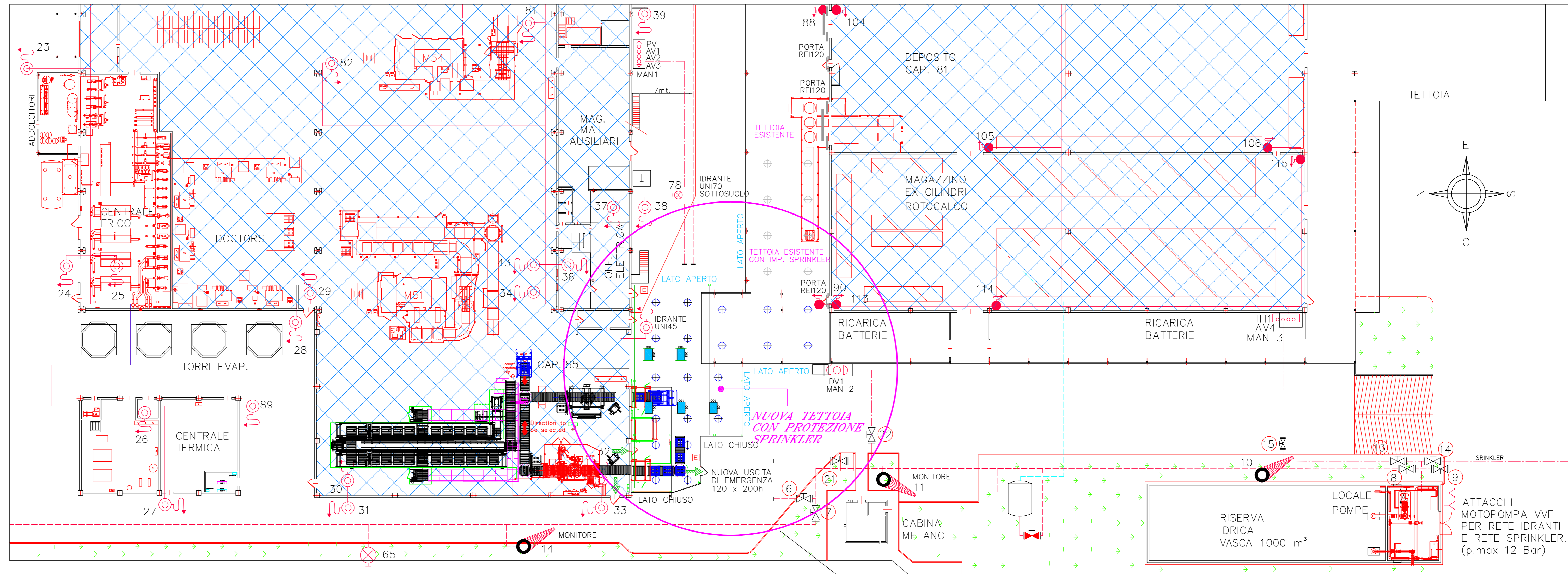


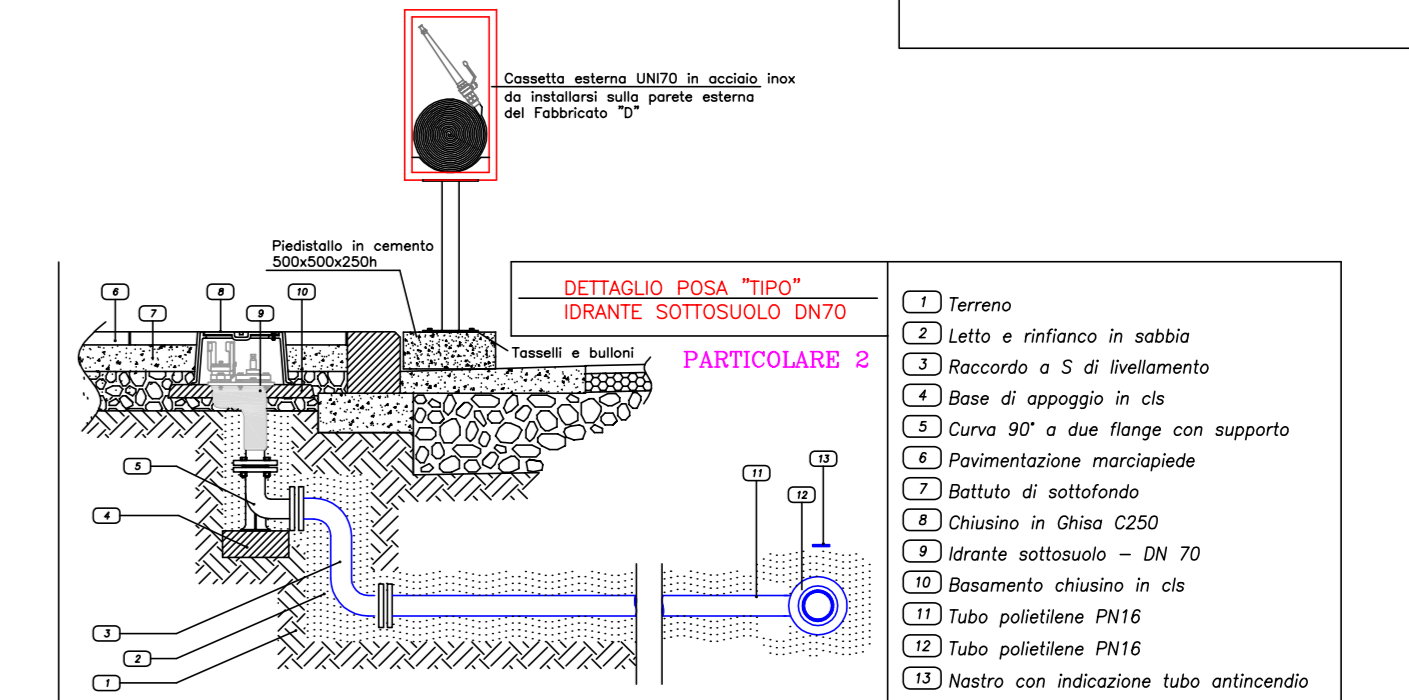
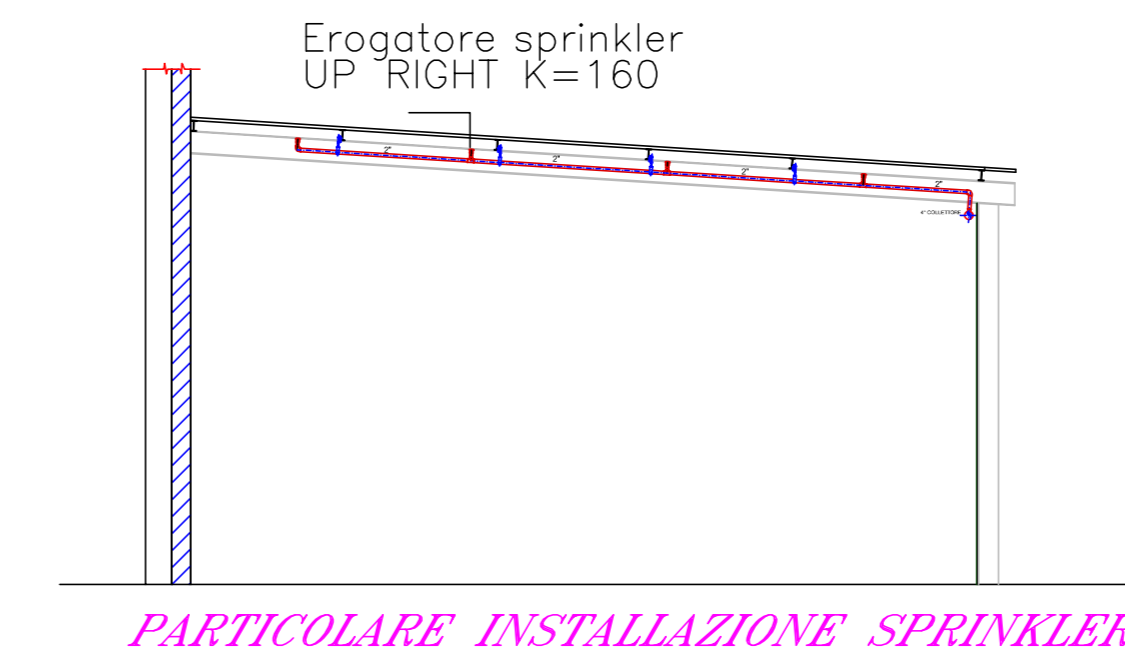
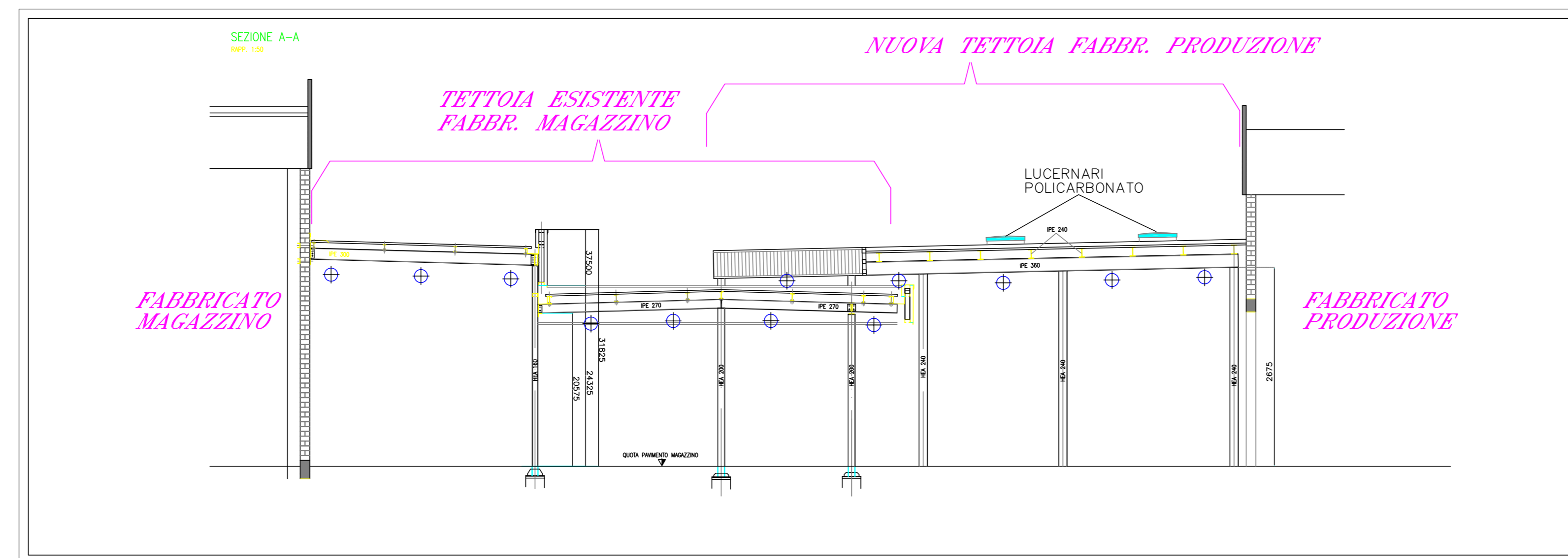
Progettista	Progetto 34/09	Tavola 2
	Data febbraio '16	
	Agg. settembre '18	Scala 1:250
Disegnatore	Agg. gennaio '19	

Tutti i diritti riservati ai sensi di legge.

Per presa visione:



LEGENDA CONF. D.M. 30/11/03	SEGNALETICA
PERCORSO D'USCITA ORIZZONTALE CONF. D.Lvo. 81/2008 DOTATO DI ILLUMINAZIONE DI SICUREZZA	
ESTINTORE OMOLOGATO CONF. D.M. 10/03/1998 DOTATO DI IDONEA SEGNALETICA	
ESTINTORE OMOLOGATO CARRELLATO CONF. D.M. 10/03/98 DOTATO DI SEGNALETICA OMOLOGATA	
NASPO UNI 25 DOTATO DI SEGNALETICA ED APPARECCHIATURE A CORREDO (MANICHETTA E LANCIA)	
IDRANTE A CASSETTA UNI 45 DOTATO DI SEGNALETICA ED APPARECCHIATURE A CORREDO (MANICHETTA E LANCIA)	
IDRANTE SOTTOSUOLO UNI 70 DOTATO DI SEGNALETICA ED APPARECCHIATURE A CORREDO (MANICHETTA E LANCIA)	
IDRANTE SOPRASUOLO UNI 70 DOTATO DI SEGNALETICA ED APPARECCHIATURE A CORREDO (MANICHETTA E LANCIA)	
ATTACCO AUTOPOMPA V.V.F. UNI 70 DOTATO DI IDONEA SEGNALETICA	
PULSANTE MANUALE ALLARME INCENDIO DOTATO DI IDONEA SEGNALETICA	
RIVELATORE PUNTIFORME DI FUMO (UNI 9795)	
RIVELATORE A BARRIERA LINEARE (UNI 9795)	
PORTA TAGLIAFUOCO (REI) OMOLOGATA CON CHIUSURA AUTOMATICA IN CASO D'INCENDIO O AUTOCHIUSURA	
EROGATORE SPRINKLER DEL TIPO "A SECCO"	
ZONA PROTETTA DA IMPIANTO SPRINKLER ESISTENTE	



N.B. LE INDICAZIONI SUGLI IMPIANTI (METANO, ALLARME, RIVEL., IDRANTI, ECC.) SONO DA RITENERSI PURAMENTE ILLUSTRATIVE; OCCORRERA' INFATTI, IN FASE ESECUTIVA, UN PROGETTO REDATTO DA TECNICO QUALIFICATO