



COMUNE DI RUBIERA
 PROVINCIA DI REGGIO EMILIA



Progetto esecutivo (D. lgs n. 50/2016)

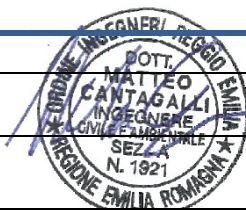
Riqualificazione ed adeguamento TEATRO RUBIERA
Riqualificazione energetica

PE_E05 – RELAZIONE FOTOGRAFICA

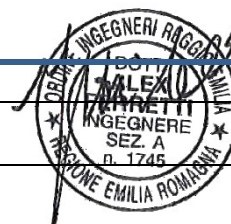
Committente

COMUNE DI RUBIERA

IL DIRETTORE TECNICO
 Ing. Matteo Cantagalli



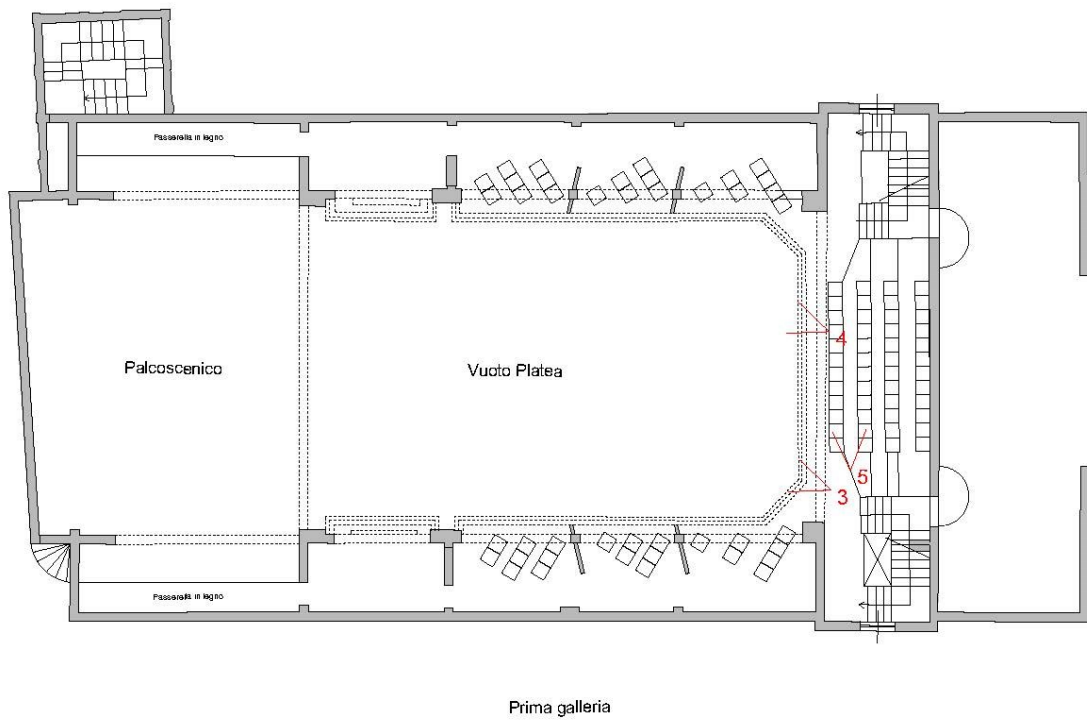
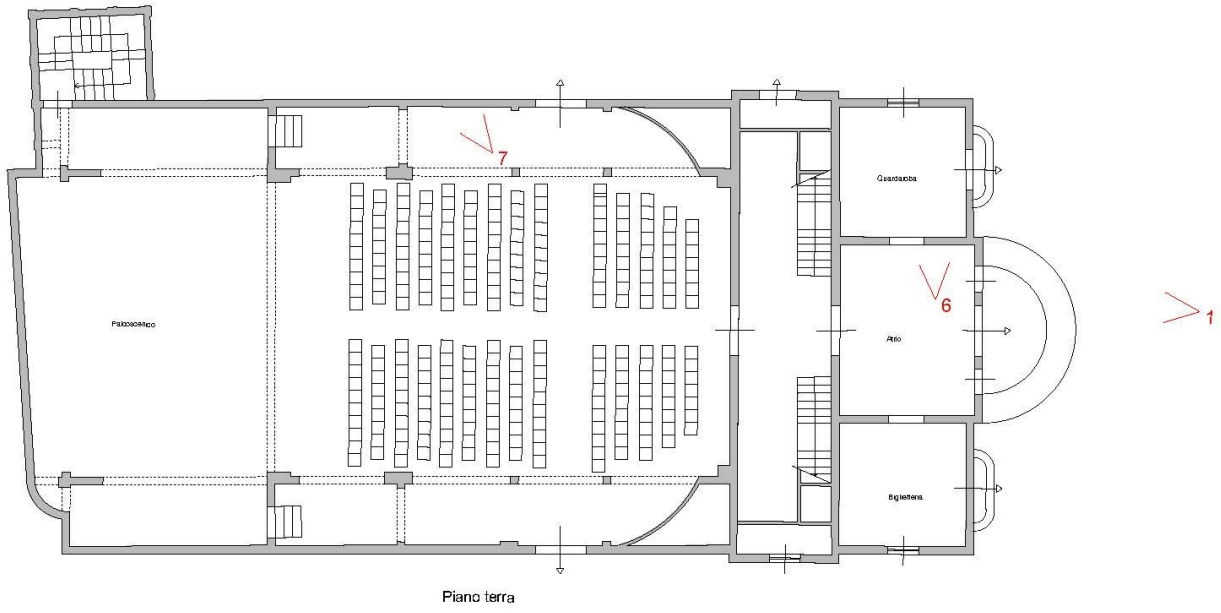
IL PROGETTISTA
 Ing. Alex Ferretti

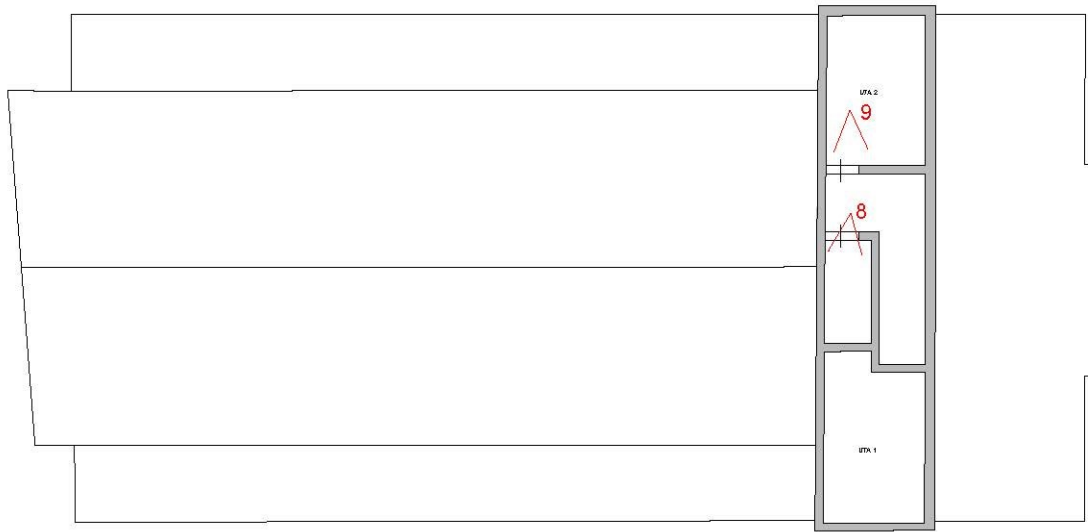


	EMISSIONE	05.04.2019
Rev. N. 00	Descrizione	Data

TABELLA REVISIONI

Planimetria teatro con punti di presa





Copertura e centrale termica



Figura 1 Prospetto principale su Piazza Gramsci



Figura 2 Prospetto laterale



Figura 3 Interno palcoscenico e platea



Figura 4 Gallerie



Figura 5 Prima galleria



Figura 6 Ventilconvettore ingresso



Figura 7 Radiatore Platea



Figura 8 Centrale termica



Figura 9 Sottocentrale termica