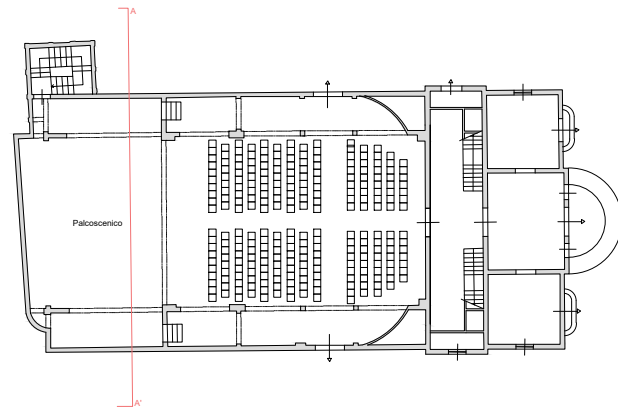
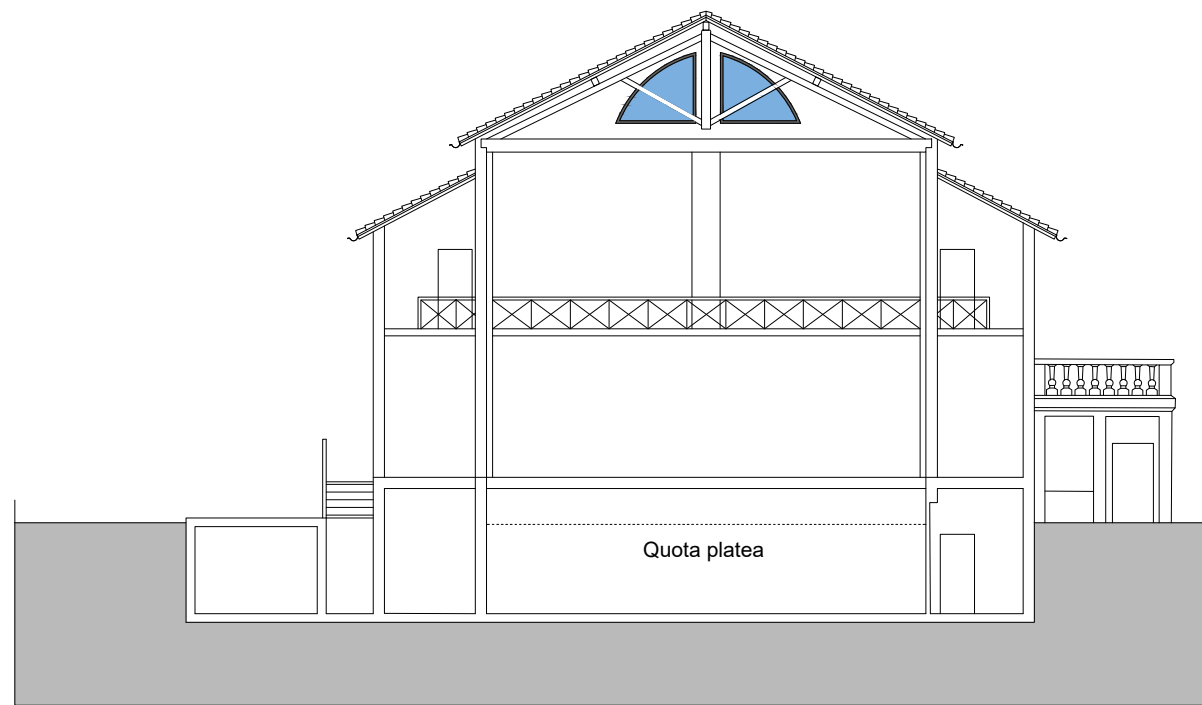




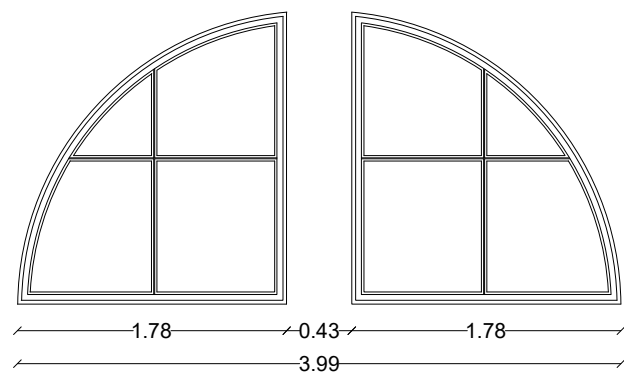
⌚ Inquadramento territoriale



⌚ Pianta piano terra 1:500



Sezione trasversale AA' 1:200 con indicazione del serramento oggetto di intervento



Serramento 1:50

**Caratteristiche intervento**

Tipo di intervento: Sostituzione serramento  
 Tecnologia impiegata: Serramenti in alluminio  
 Superficie trasparente: Vetrocamera  
 Telaio: Alluminio taglio termico  
 Serramento: Uw inferiore a 1,3 W/m2k  
 Superficie intervento: 5,2576 mq



**COMUNE DI RUBIERA**  
 PROVINCIA DI REGGIO EMILIA



Progetto esecutivo

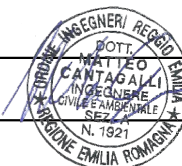
Riqualificazione ed adeguamento Teatro Rubiera  
 Riqualificazione energetica

**PE\_E06- INTERVENTO DI SOSTITUZIONE SERRAMENTI**

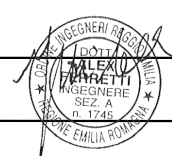
Committente

**COMUNE DI RUBIERA**

**IL DIRETTORE TECNICO**  
 Ing. Matteo Cantagalli



**IL PROGETTISTA**  
 Ing. Alex Ferretti



Rev. N. 00	EMISSIONE	13.03.2019
Rev. N. 00	Descrizione	Data

TABELLA REVISIONI