



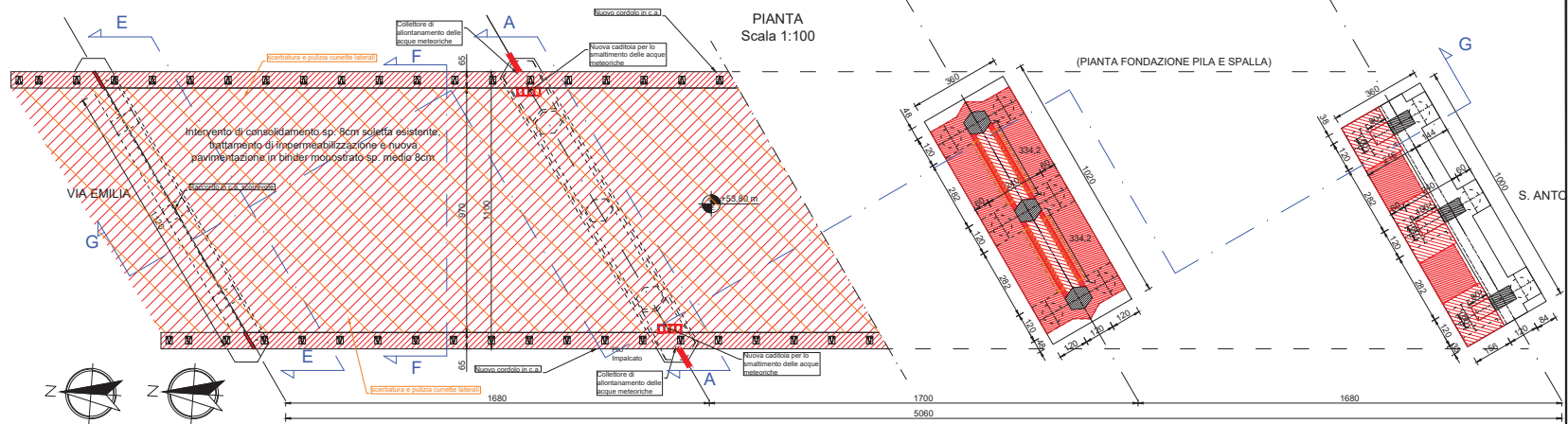
Il Dirigente del Servizio  
Infrastrutture Mobilità Sostenibile  
Patrimonio ed Edilizia  
Responsabile Unico  
del Procedimento:  
Dott. Ing. Valerio Bussei

Tecnico Incaricato:  
Dott. Ing. Salvatore Vera  
  
Collaboratore:  
Dott. Ing. Fabio Emmolo  
Dott. Ing. Daniele Barbieri  
Dott. Ing. Luca Andreose

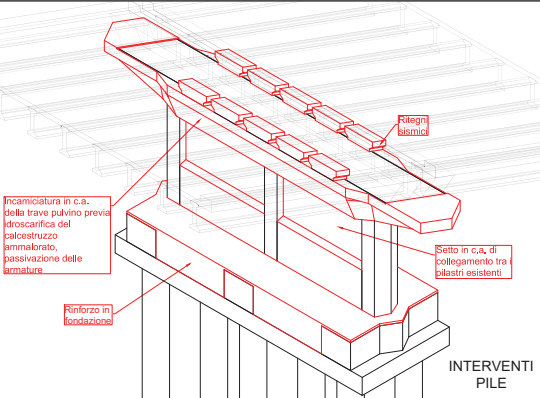
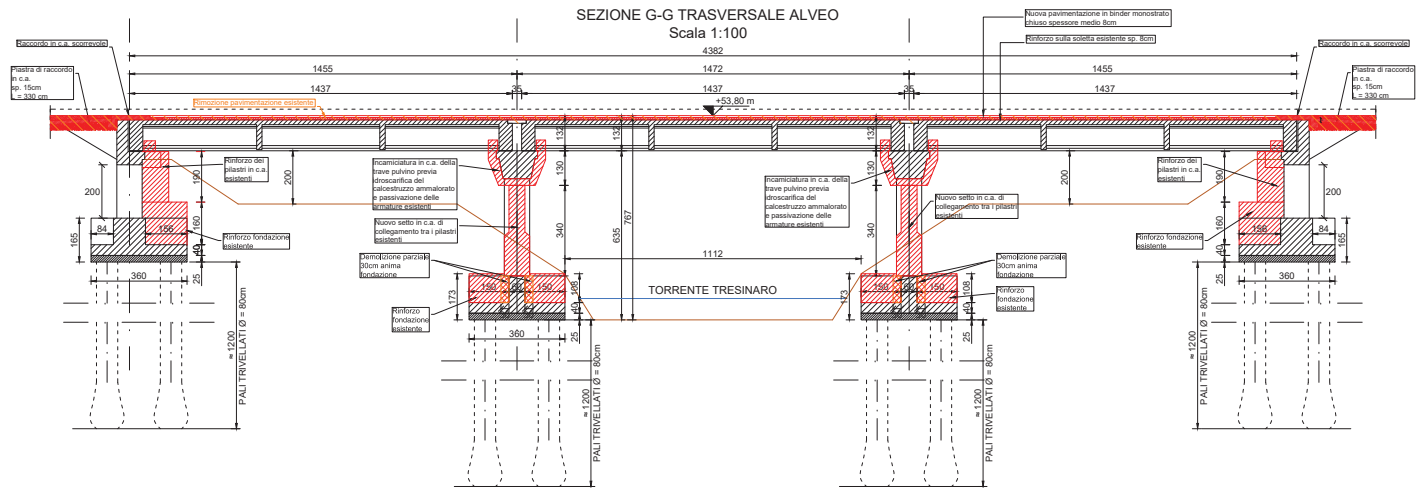
REVISIONE

Redatto Verificato o Validato

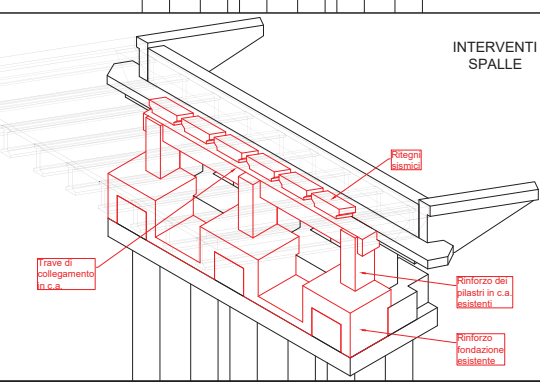
Revis.	Data Revis.	Descrizione Modifiche	Data	Nome	Data	Nome
All. n°	Data Progetto	Settembre 2020	N° P.E.G.	Nome File		



SEZIONE G-G TRASVERSALE ALVEO  
Scala 1:100



INTERVENTI  
PILE



INTERVENTI  
SPALLE

PROSPETTO  
Scala 1:100

SEZIONE LONGITUDINALE  
Scala 1:100

