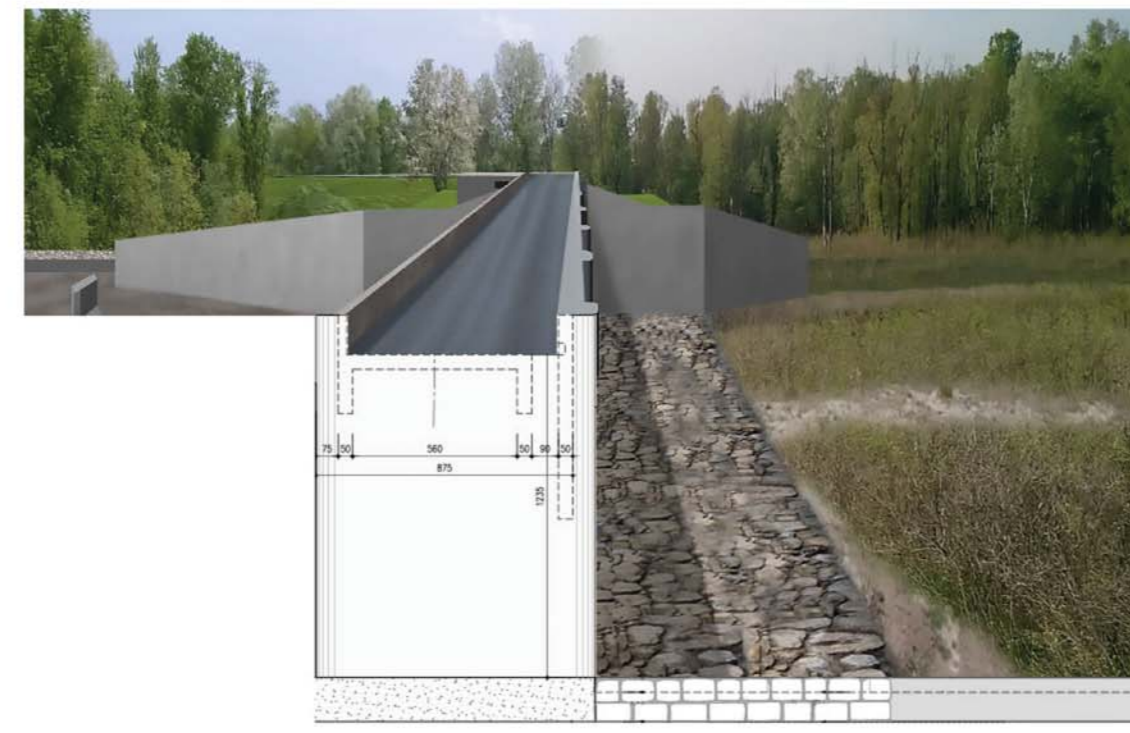


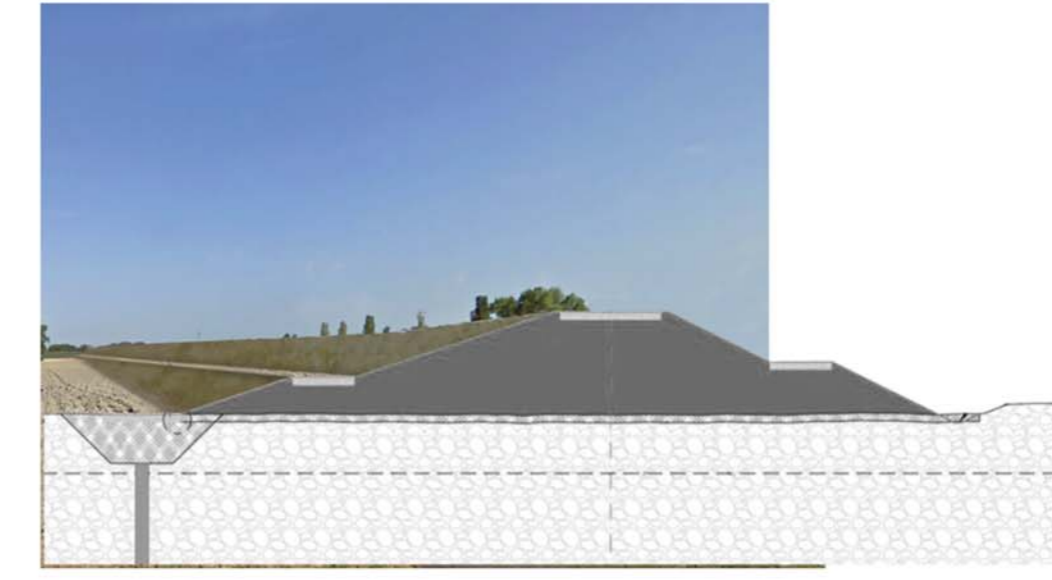
SEZIONE TIPO 1.  
Intervento E: argine golenale a valle del manufatto di regolazione



SEZIONE TIPO 2.  
Intervento B: adeguamento del manufatto di derivazione laterale

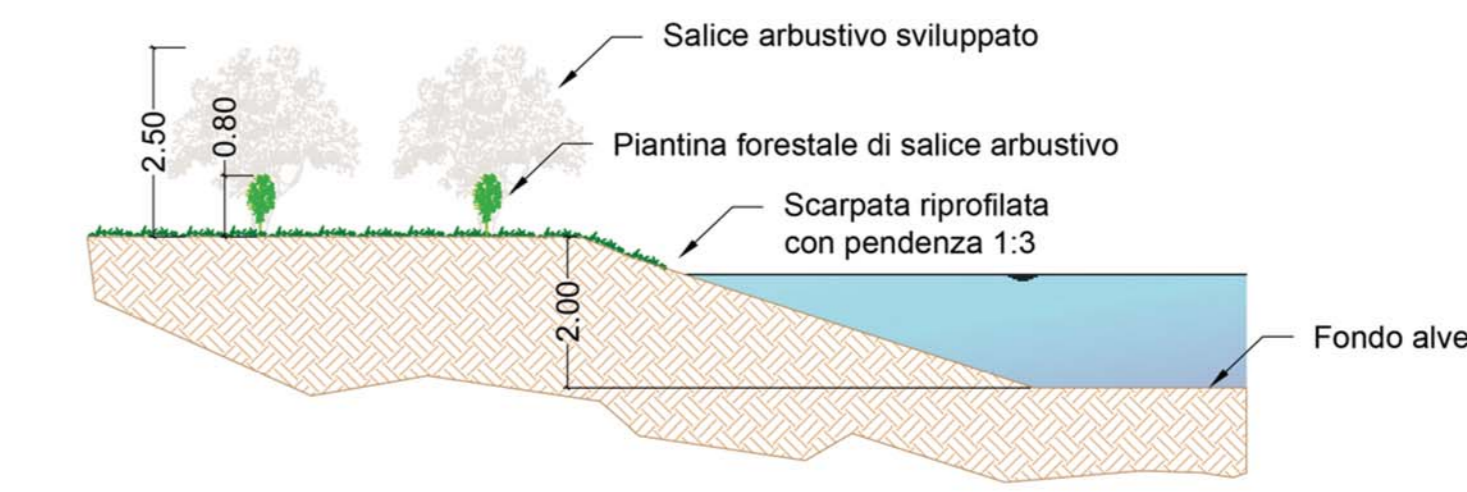


SEZIONE TIPO 3.  
Intervento L: soglia di sfioro ampliamento cassa laterale

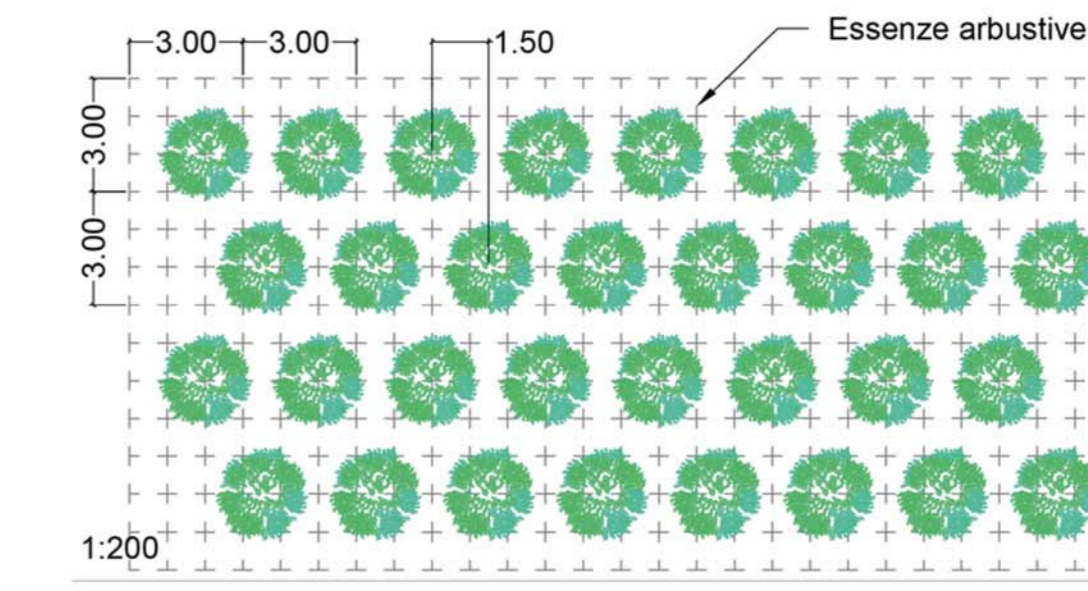


SEZIONE TIPO 4.  
Intervento M: nuove arginature

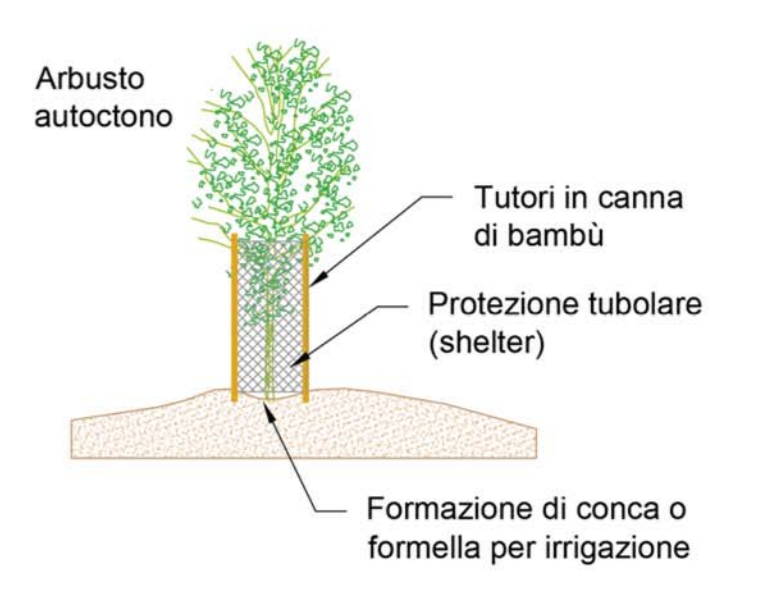
Intervento I: risagomatura e rimozione sedimenti vasca in linea



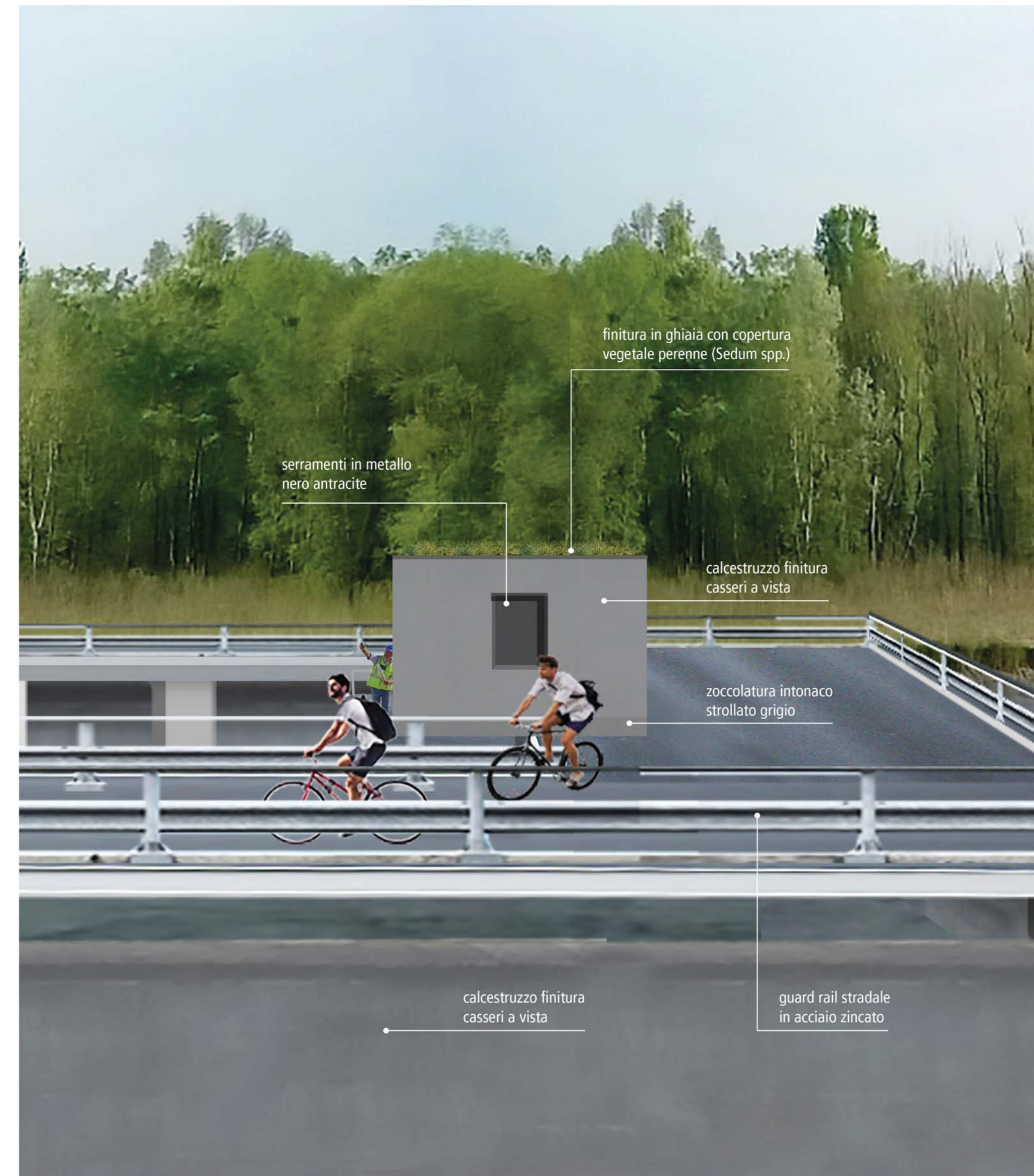
Sezione tipo isola fluviale: piantumazioni arbustive 1:100



Sezto d'impianto: 3x3 m a file sfalsate 1:200



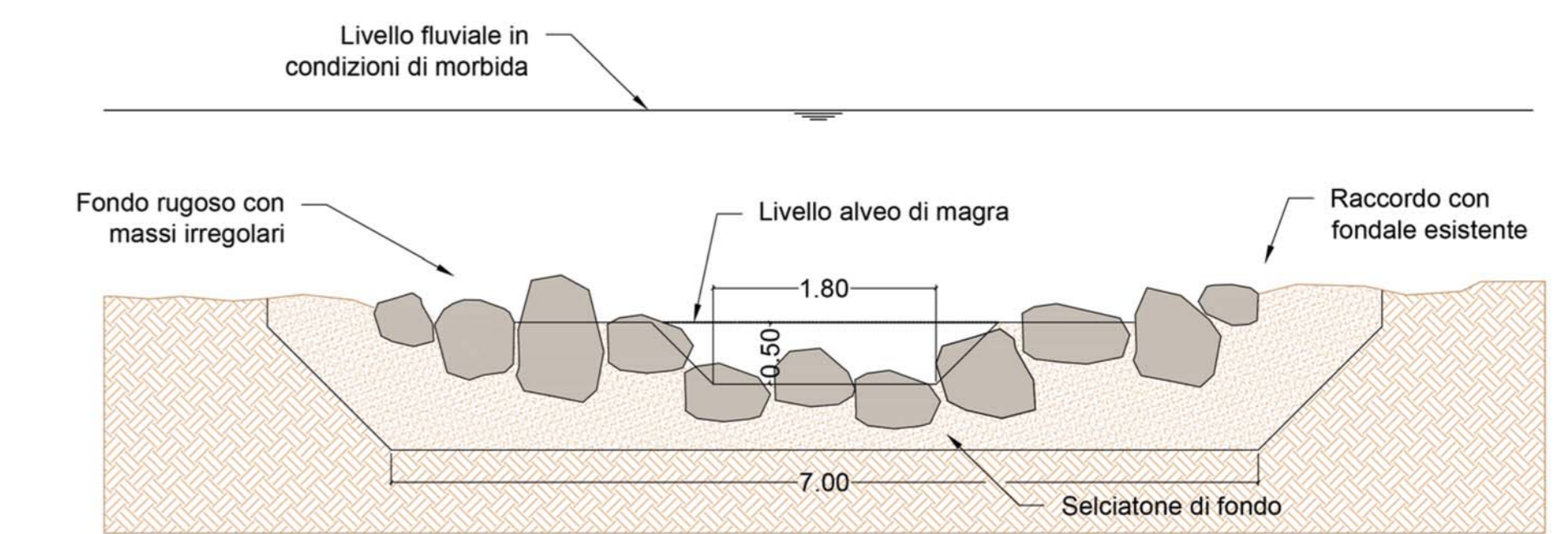
Modalità di piantumazione



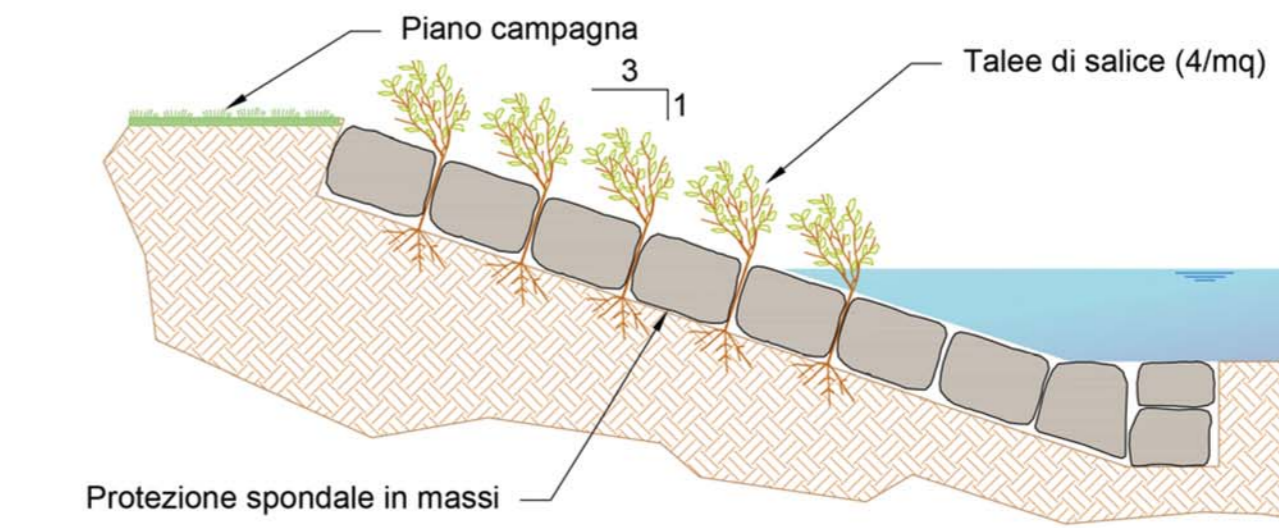
Inserimento paesaggistico dell'edificio di servizio.



Veduta aerea sintesi degli interventi.



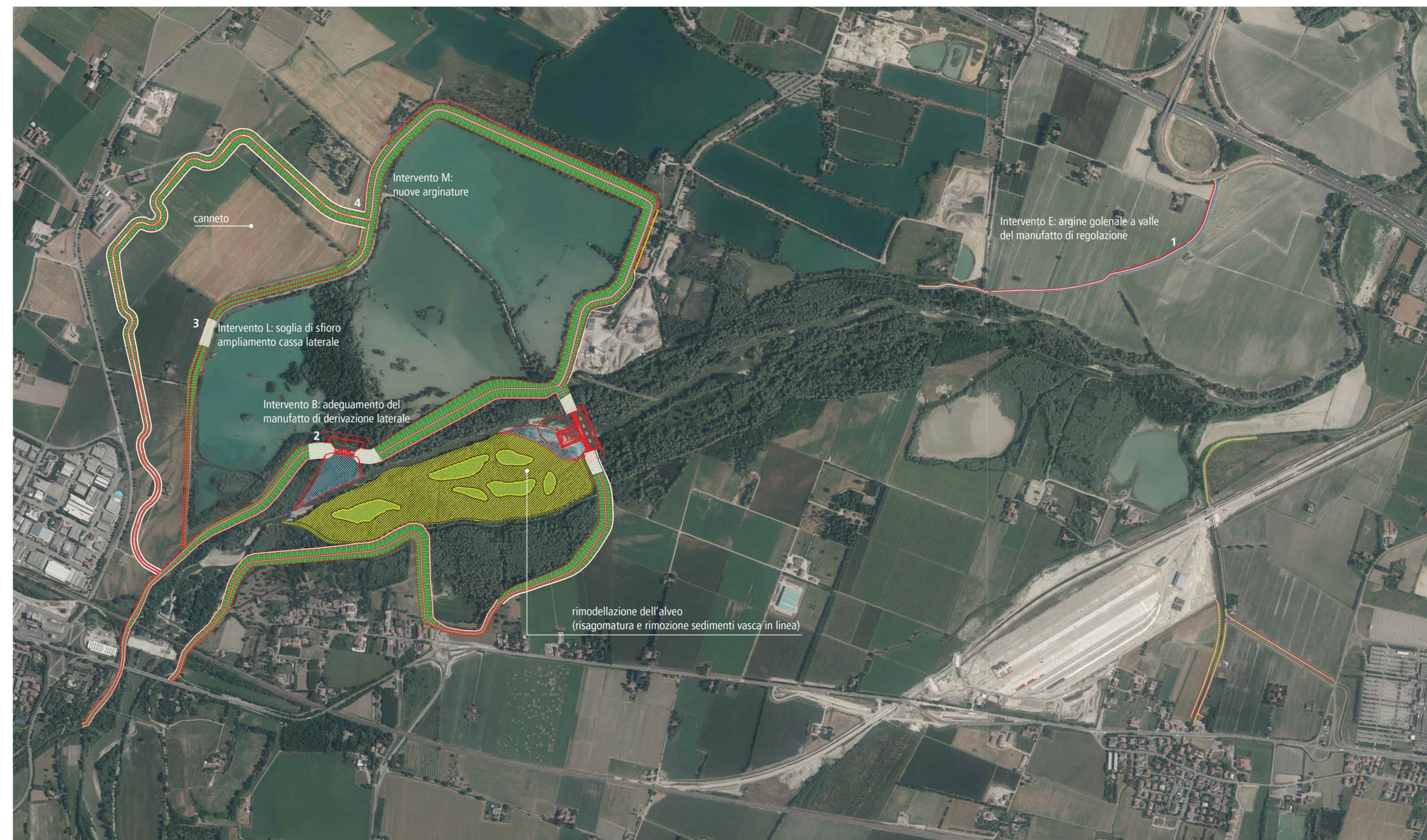
Sezione tipo trasversale del tratto di rampa in pietra a valle dei piloni esistenti 1:50




Sezione tipo della scarpata con protezione in massi 1:50



Schema indicativo degli interventi di compensazione.



Planimetria di sintesi degli interventi.



Agencia Interregionale per il fiume Po

**AGENZIA INTERREGIONALE PER IL FIUME PO - PARMA**

Strada Giuseppe Garibaldi 75, I-43121 Parma

**MO-E-1357 - ADEGUAMENTO DEI MANUFATTI DI REGOLAZIONE E SFIORO DELLA CASSA DI ESPANSIONE DEL FIUME SECCHIA COMPRESIVO DELLA PREDISPOSIZIONE DELLA POSSIBILITÀ DI REGOLAZIONE IN SITUAZIONI EMERGENZIALI ANCHE PER PIENE ORDINARIE IN RELAZIONE ALLA CAPACITÀ DI DEFUSSO DEL TRATTO ARGINATO (EX CODICE 10969) E AVVIO DELL'ADEGUAMENTO IN QUOTA E POTENZIAMENTO STRUTTURALE DEI RILEVATI ARGINALI DEL SISTEMA CASSA ESPANSIONE ESISTENTE**

**MO-E-1273 - LAVORI DI AMPLIAMENTO E ADEGUAMENTO DELLA CASSA DI ESPANSIONE DEL FIUME SECCHIA NEL COMUNE DI RUBIERA (RE) (ACCORDO DI PROGRAMMA MINISTERO - RER - PARTE A)**

**PROGETTO DEFINITIVO**

---

**TAVOLA DI INSERIMENTO PAESAGGISTICO**

TAV. N° ALL(RP).2 SCALA varie

<p><b>IL RAGGRUPPAMENTO TEMPORANEO DI PROFESSIONISTI:</b></p> <p><b>CAPOLAVORO MANDATARIA</b> PROGETTAZIONE GENERALE - INGENNERIA ORGANICA E STRUTTURALE ING. FILIPPO BONANNI ING. STEFANO ANGI ING. LAURA GAZZU ING. GIANLUIGI SERRI ING. PAOLO SARACCA</p> <p><b>MANDANTE PROGETTAZIONE STRUTTURALE</b> ING. MARCO G. DI BRAGNINI ING. DANIELI L. GIANCHI</p> <p><b>MANDANTE ASPETTI AMBIENTALI</b> ING. ANDREO BIFFARELLI ING. ROSSANO BORGHI DOTT. GIO. ALESSANDRO MONTANO DOTT.SSA CHIARA LAVINI</p>	<p><b>MANDANTE SUPPORTO CON FINI TECNICI - INGEGNERIA IDROLOGICA E IDRAULICA - IDROLOGIA</b> ING. ENZO CERRI ING. MARCO SECCHI ING. NICOLA PIZZARELLI (ESP)</p> <p><b>MANDANTE ECOLOGIA</b> ING. ENZO CERRI ING. FRANCESCO GIUSTI</p> <p><b>MANDANTE ASPETTI PAESAGGISTICI</b> ING. ANGELO DEL SACCO</p>	<p><b>PER IL R.P.T.:</b> IL PROGETTISTA GENERALE DOTT. ING. FULVIO BERNABEI</p> <p><b>IL B.U.P.:</b> DOTT. ING. FEDERICA PELLEGRINI</p>
<p><b>CONSULENTE PROGETTAZIONE GEOLOGICA</b> COLLESSELLI ING. GIUSEPPE COLLESSELLI</p>		<p><b>CONSULENTE PIANO PARTICOLARE DI ESPROFONDIMENTO</b> ING. GIUSEPPE COLLESSELLI ING. MARCO SOZZI</p>
<p><b>CONSULENTE VALUTAZIONE ARCHEOLOGICA</b> DOTT.SSA IVANA VENTURINI</p>		<p>DATA: LUGLIO 2019</p>
<p>REV. DATA DESCRIZIONE MODIFICA REDATTO CONTR. APPR.</p> <p>01 NOVEMBRE 2019 REPERIMENTO MATERIALE RILEVATO LOTTO 3</p>		

A TAVOLA DI LEGGE SI SI RISERVA LA PROPRIETÀ DEL PRESENTE ELABORATO, CHE PORTATO NON PUÒ ESSERE RIPRODOTTO, E' UNO DEI TAVOLI AUTORIZZAZIONE DELLA DISEGNO INFORMATICO