

**IL FORTE
INDAGINE STORICA**

PIAZZA XXIV MAGGIO, RUBIERA (RE)

02.11.2021

Relazione tecnico-storica

La documentazione tecnico-grafica qui allegata, vuole evidenziare che a partire dalla metà del XIX secolo, la Rocca, in un modo particolarmente distruttivo, subisce violente manomissioni, anche in funzione di repentini cambi di destinazione d'uso interni, tali da ridisegnare, a volte l'intero assetto tipologico interno e a dare inizio alla quasi completa distruzione del monumento.

Ai vari piani, infatti, si riscontrano eseguite aperture di vani porte (e non solo) tali da collegare, in senso parallelo alla via Emilia successivamente portata all'interno della Rocca, i vari vani ricavati.

Anche al piano terra, vengono aperte nuove aperture verso la corte principale interna, per agevolare le nuove funzioni-vita del monumento.

Queste poi diventeranno nel tempo, le aperture necessarie a garantire la vita commerciale odierna.

Ai piani superiori, (primo e secondo) le destinazioni residenziali, prendono piede e cominciano a prendere possesso degli spazi, si creano nuovi e necessari collegamenti fra i vari locali.

Anche lo spazio, dove oggi ha preso possesso l'attuale banca, risulta essere uno spazio, particolarmente modificato in quanto risulta coperto un cortile estremamente significativo, interno, che va a modificare una delle parti più lesionate nella fase storica antecedente, (evidenziata e presa a riferimento dall'allora architetto Biagio Rossetti).

Oltre a tale "chiusura" ottenuta con la costruzione di una serie di solai orizzontali, si legge che su tale cortile, antecedente erano state costruite n. 2 balconate (prospicienti al cortile) necessari allo scopo di creare un nuovo spazio finalizzato alla distribuzione dei locali al piano prospicienti.

Tale balconata, che risulta essere stata realizzata in struttura lignea, ad oggi non risulta e non si evidenzia nemmeno tracce o memorie storiche tali da "ridisegnare" anche mentalmente tali spazi.

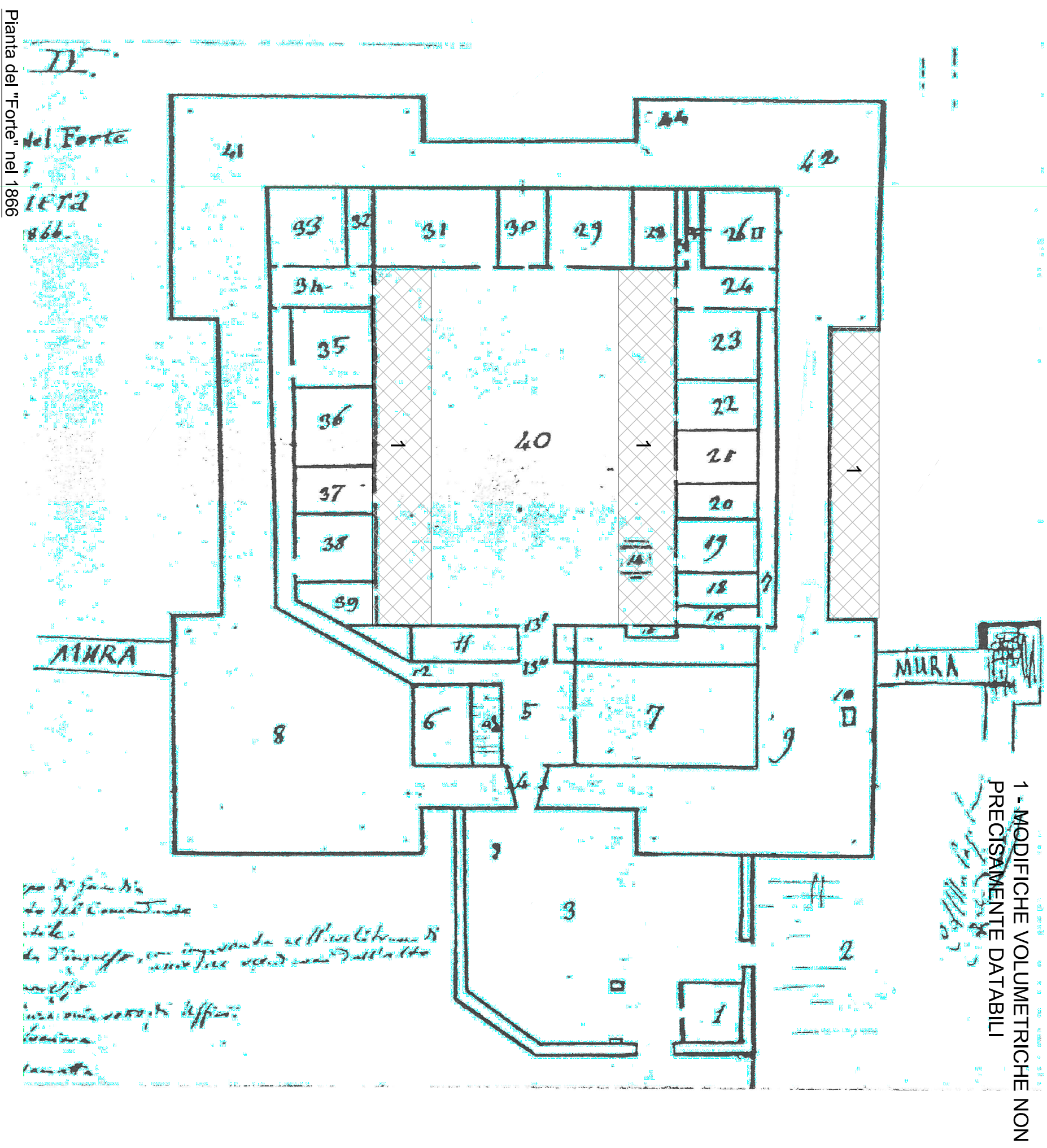
Possiamo evidenziare, quindi, che per quanto riguarda gli spazi posti ai vari piani prospicienti l'area interna (cortile principale) risultano e si trovano ad oggi completamente ridisegnati, tali da essere diventati nel tempo spazi che hanno trovato l'opportunità di adeguarsi in funzione delle diverse esigenze e destinazioni.

E' proprio con queste modifiche e da questo significativo momento storico che la Rocca, denominata nel periodo "il Sasso" comincia a prendere il proprio connotato originale e si porta gradatamente alla situazione odierna.

Tavola 1 Pianta Rocca XIX° secolo

Pianta del « Forte » di Rubiera nel 1866. Legenda:

- 1) Corpo di guardia.
- 2) Orto del comandante
- 3) Primo cortile
- 4) Porta d'ingresso
- 5) Ingresso
- 6) Stanza buia
- 7) Polveriera
- 8) Casa matta
- 9) Casa matta
- 10) Cisterna
- 11) Corpo di guardia.
- 12) Corridoio.
- 13) Cancelli in legno.
- 14) Pozzo.
- 15) Scala carceri civili
- 16) Passaggio alla casa matta
- 17) Corridoio
- 18) Stanza del pane
- 19) Calzoleria
- 20) Carceri di rigore
- 21) Stanza ingresso carcere
- 22) Stanza
- 23) Cucina
- 24) Ingresso al cortile casa matta
- 25) Scala
- 26) Cortile
- 27) Sottoscala
- 28) Stanza per la legna
- 29) Stanza per detenuti
- 30) Cappella
- 31) Stanza per detenuti
- 32) Scala
- 33) Cortile
- 34) Ingresso la cortile casa matta
- 35) Magazzino vestiario carceri
- 36) Magazzino vestiario detenuti
- 37) Stalla
- 38) Stanza del fruttivendolo e vinaio
- 39) Stalla
- 40) Cortile
- 41) Casa matta
- 42) Casa matta
- 43) Scala uffici comando
- 44) Porta murata, con impronte del ponte levatoio.



Pianta del "Forte" nel 1866

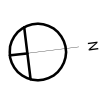
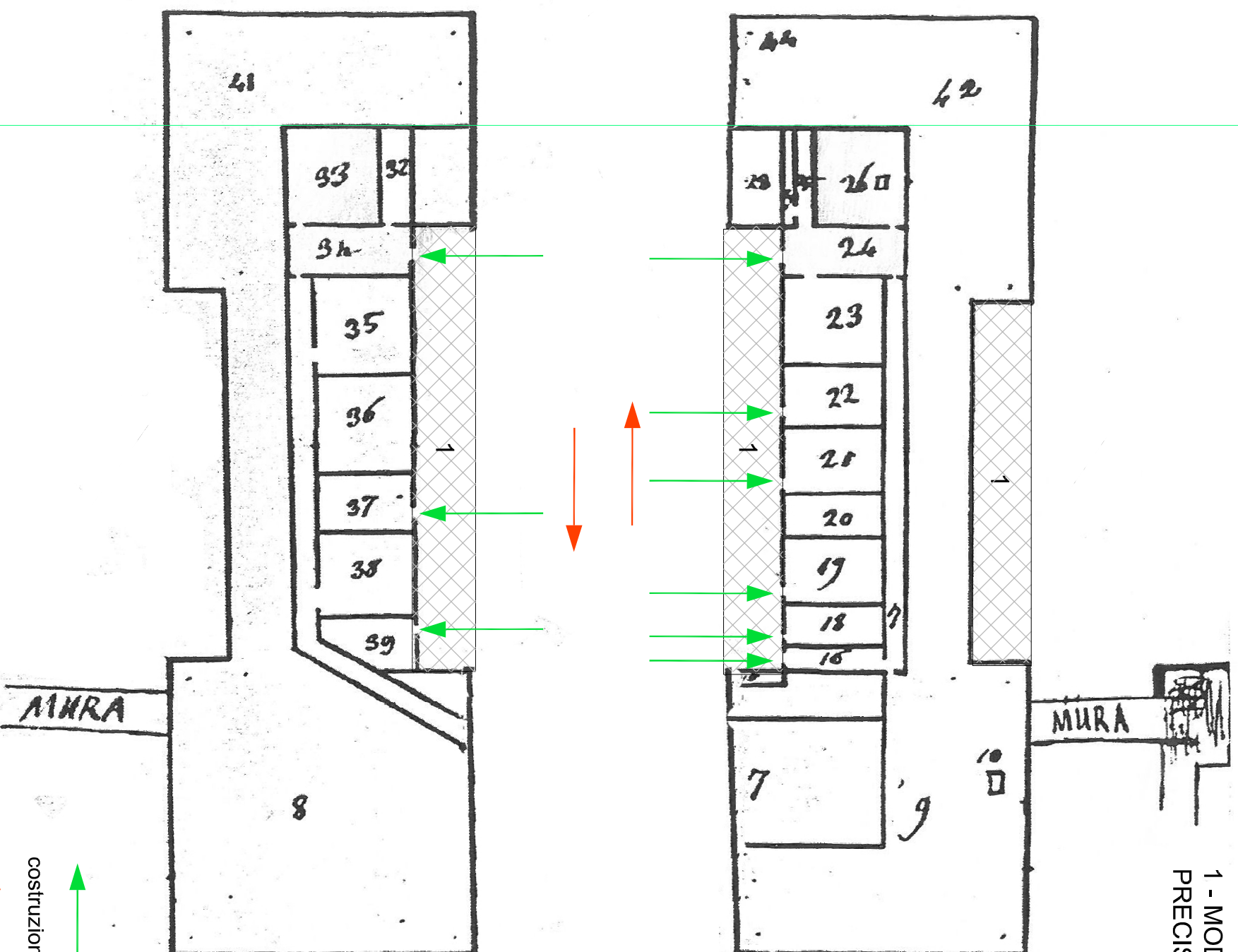


Tavola 2 Pianta Rocca XX° secolo

Pianta del « Forte » di Rubiera nel 1866. Legenda:

- ~~1) Corpo di guardia.~~
- ~~2) Orto del comandante.~~
- ~~3) Primo cortile.~~
- ~~4) Porta d'ingresso.~~
- ~~5) Ingresso.~~
- ~~6) Stanza buia~~
- ~~7) Polveriera~~
- ~~8) Casa matta~~
- ~~9) Casa matta~~
- ~~10) Cisterna~~
- ~~11) Corpo di guardia.~~
- ~~12) Corridoio.~~
- ~~13) Cannello in legno.~~
- ~~14) Pozzo.~~
- ~~15) Scala carceri civili~~
- ~~16) Passaggio alla casa matta~~
- ~~17) Corridoio~~
- ~~18) Stanza del pane~~
- ~~19) Calzoleria~~
- ~~20) Carceri di rigore~~
- ~~21) Stanza ingresso carcere~~
- ~~22) Stanza~~
- ~~23) Cucina~~
- ~~24) Ingresso al cortile casa matta~~
- ~~25) Scala~~
- ~~26) Cortile~~
- ~~27) Sottoscala~~
- ~~28) Stanza per la legna~~
- ~~29) Stanza per detenuti~~
- ~~30) Cappella~~
- ~~31) Stanza per detenuti~~
- ~~32) Scala~~
- ~~33) Cortile~~
- ~~34) Ingresso la cortile casa matta~~
- ~~35) Magazzino vestiario carceri~~
- ~~36) Magazzino vestiario detenuti~~
- ~~37) Stalla~~
- ~~38) Stanza del fruttivendolo e vinaio~~
- ~~39) Stalla~~
- ~~40) Cortile~~
- ~~41) Casa matta~~
- ~~42) Casa matta~~
- ~~43) Scala uffici comando~~
- ~~44) Porta murata, con impronte del ponte levatoio.~~

via Emilia



1 - MODIFICHE VOLUMETRICHE NON PRECISAMENTE DATABILI

via Emilia

costruzione di nuove aperture

nuova viabilità programmata all'interno della Rocca

Pianta del "Forte" nel 1866 con evidenziata la apertura che verrà attuata negli anni successivi

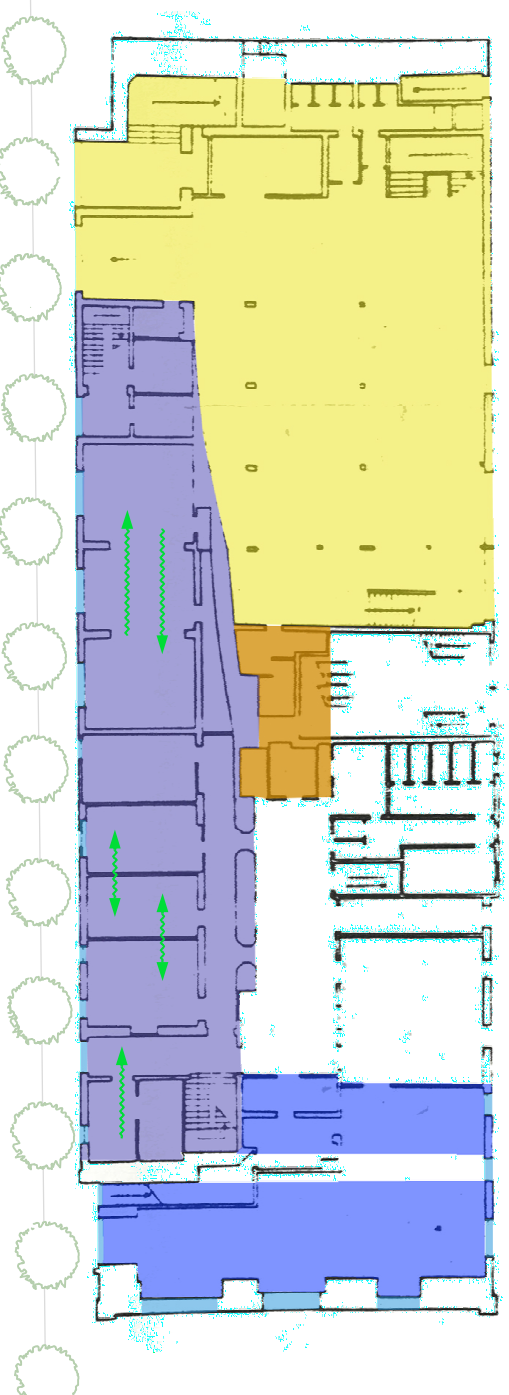


Tavola 3 Pianta Rocca XX° - XXI° secolo

BASTIONE NORD
DATAZIONE PARTI ARCHITETTONICHE

- 1914 -1949** Trasformazione e asportazione di materiale interno per la creazione di nuovi spazi adibito a cinematografo, demolito e trasformato nel 1949 in sala da ballo, funzione ancora attuale.
- XX sec.** Locali tipologicamente trasformati nel tempo (XXsecolo) ma collocati su struttura morfologicamente originale (fonti storiche non pervenute)
- 1960** Costruzioni moderne adiacenti il bastione nord ovest
- 1920-1930** Nuove aperture che hanno subito trasformazioni nel tempo.
- 1930** Svuotamento di materiale e creazione di nuovi locali trasformati nel le diverse funzioni (da botteghe a spazi di servizio collettivo quali banca partito).
- 1923-1930** Spazi storici, aperti sul fronte via Emilia (aperta nel 1923), trasformati in commerciali

via Emilia

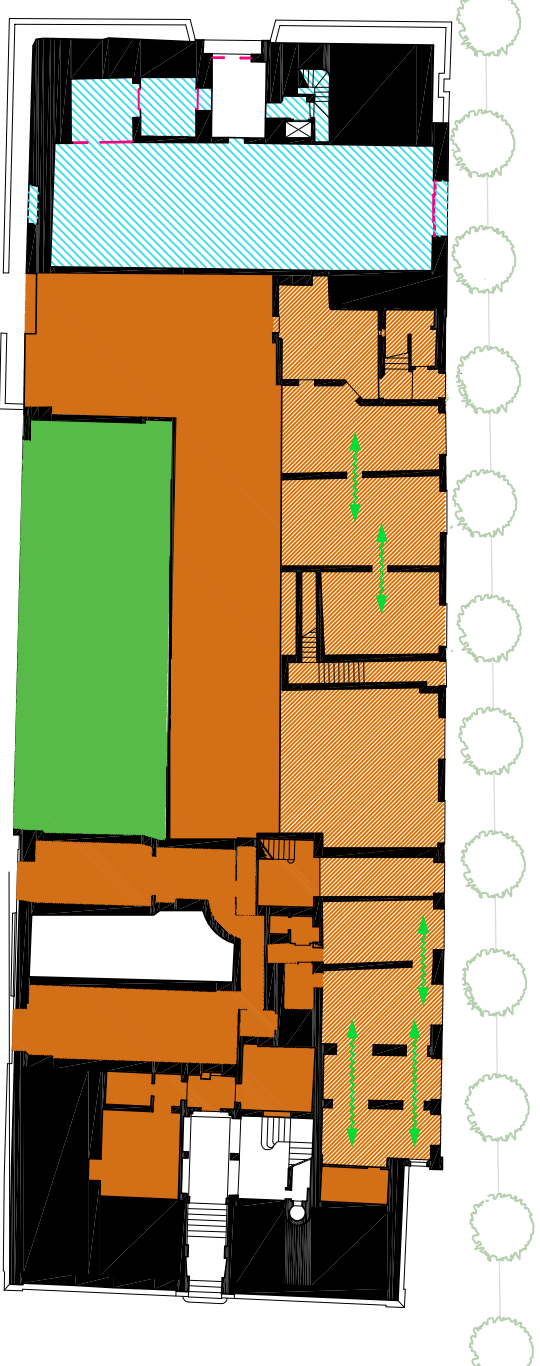


Le piante utilizzate, risultano ricavate dall'aggregazione di planimetrie catastali

via Emilia

BASTIONE SUD
DATAZIONE PARTI ARCHITETTONICHE

- 1910** COSTRUZIONE CORPI DI SERVIZIO
- 1914 - 1920** COSTRUZIONE CORPI DI SERVIZIO
- 1915** SVUOTAMENTO DI MATERIALE E CREAZIONE DI NUOVI AMBIENTI
- 1923** COSTRUZIONE CORPI DI SERVIZIO
- 1923** CHIUSURA SPAZIO DUE BASTIONI
- 1800 - 1900** LOCALI TIPOLOGICAMENTE TRASFORMATI NEL TEMPO (XX SECOLO ?) MA COLLOCATI SU STRUTTURA MORFOLOGICAMENTE ORIGINALE (FONTI STORICHE NON PERVENUTE)
- 1800 - 1900** SPAZI APERTI NEL XIX°/XX° SECOLO ASPORTANDO IL MATERIALE ESISTENTE



IL FORTE - PIANO TERRA

costruzione di nuove aperture



nuova viabilità programmata all'interno della Rocca

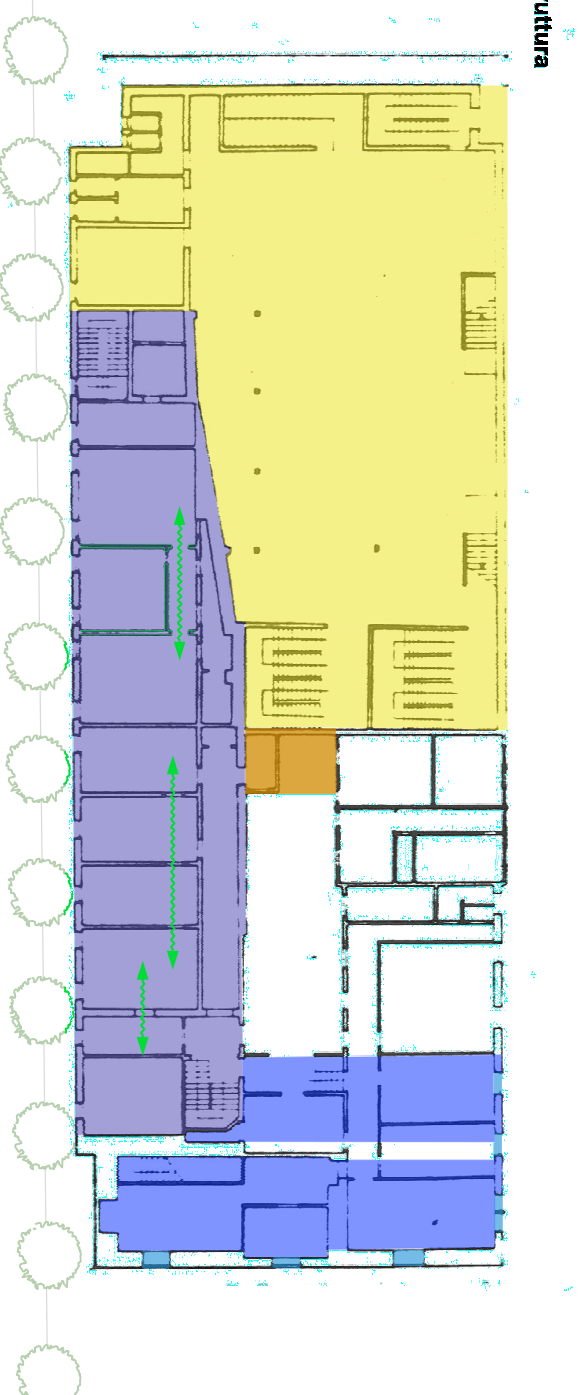


Tavola 4 Pianta Rocca XX° - XXI° secolo

BASTIONE NORD
DATAZIONE PARTI ARCHITETTONICHE

- 1914 -1949** Trasformazione e asportazione di materiale interno per la creazione di nuovi spazi adibito a cinematografo, demolito e trasformato nel 1949 in sala da ballo, funzione ancora attuale.
- XX sec.** Locali tipologicamente trasformati nel tempo (XXsecolo) ma collocati su struttura morfologicamente originale (fonti storiche non pervenute)
- 1960** Costruzioni moderne adiacenti il bastione nord ovest
- 1920-1930** Nuove aperture che hanno subito trasformazioni nel tempo.
- 1930** Svuotamento di materiale e creazione di nuovi locali trasformati nelle diverse funzioni (da botteghe a spazi di servizio collettivo quali banca partito).
- 1923-1930** Spazi storici, aperti sul fronte via Emilia (aperta nel 1923), trasformati in commerciali

via Emilia

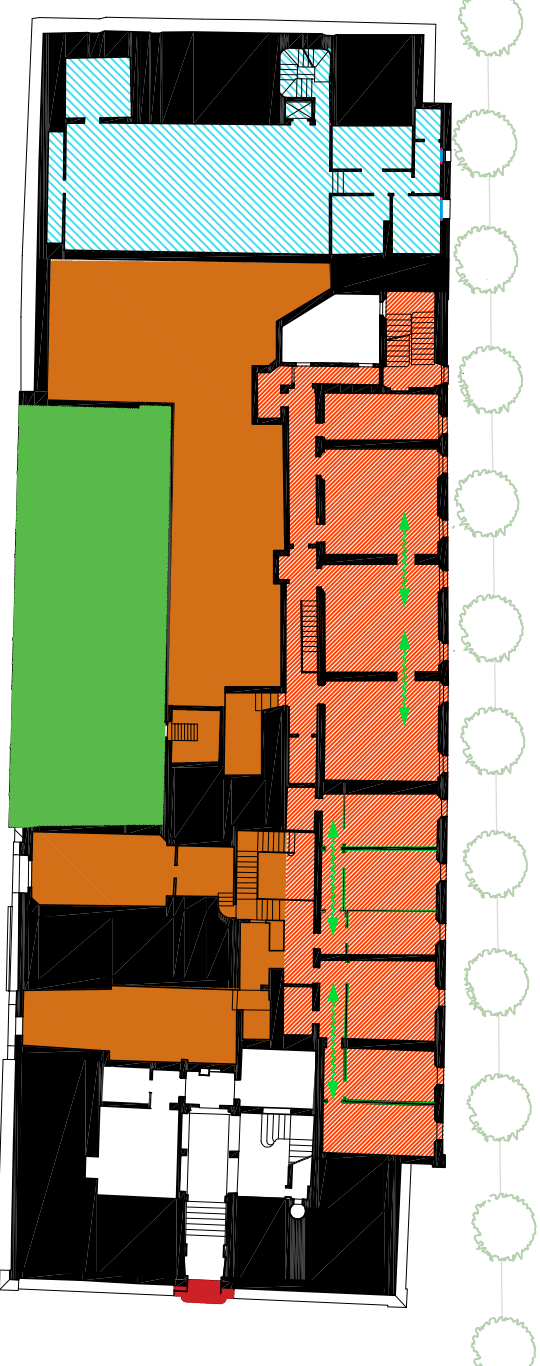


via Emilia

Le piante utilizzate, risultano ricavate dall'aggregazione di planimetrie catastali

BASTIONE SUD
DATAZIONE PARTI ARCHITETTONICHE

- 1910** COSTRUZIONE CORPI DI SERVIZIO
- 1914 - 1920** COSTRUZIONE CORPI DI SERVIZIO
- 1915** SVUOTAMENTO DI MATERIALE E CREAZIONE DI NUOVI AMBIENTI
- 1923** COSTRUZIONE CORPI DI SERVIZIO
- 1923** CHIUSURA SPAZIO DUE BASTIONI
- 1800 - 1900** LOCALI TIPOLOGICAMENTE TRASFORMATI NEL TEMPO (XX SECOLO ?) MA COLLOCATI SU STRUTTURA MORFOLOGICAMENTE ORIGINALE (FONTI STORICHE NON PERVENUTE)
- 1800 - 1900** SPAZI APERTI NEL XIX°/XX° SECOLO ASPORTANDO IL MATERIALE ESISTENTE



IL FORTE - PIANO PRIMO

costruzione di nuove aperture



nuova viabilità programmata all'interno della Rocca

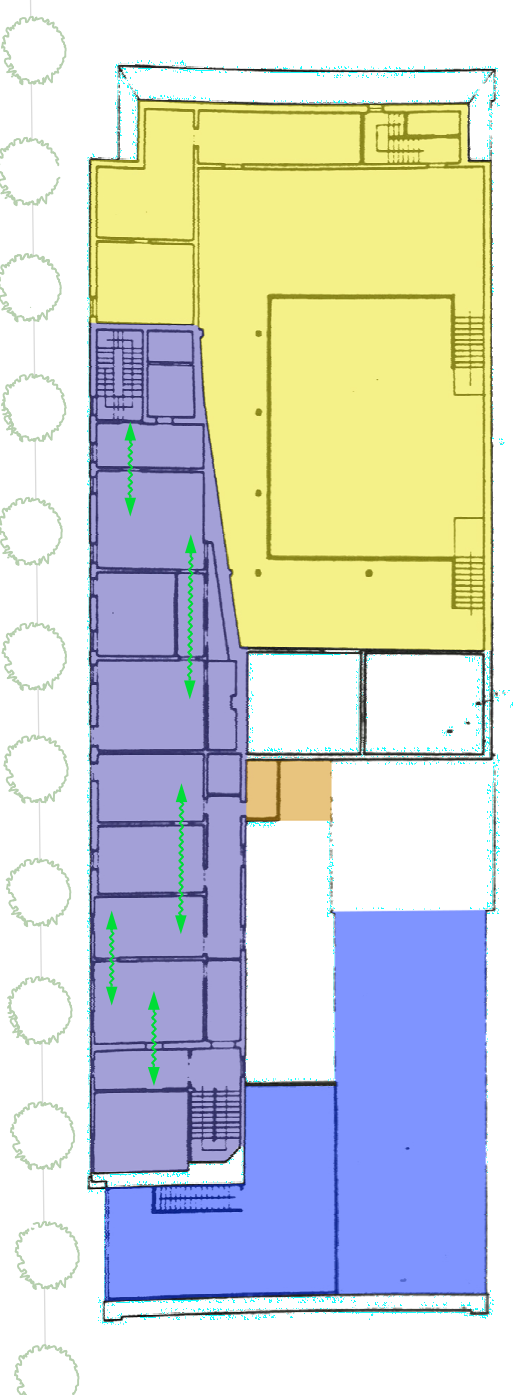


Tavola 5 Pianta Rocca XX° - XXI° secolo

BASTIONE NORD
DATAZIONE PARTI ARCHITETTONICHE

- 1914 -1949** Trasformazione e asportazione di materiale interno per la creazione di nuovi spazi adibito a cinematografo, demolito e trasformato nel 1949 in sala da ballo, funzione ancora attuale.
- XX sec.** Locali tipologicamente trasformati nel tempo (XXsecolo) ma collocati su struttura morfologicamente originale (fonti storiche non pervenute)
- 1960** Costruzioni moderne adiacenti il bastione nord ovest
- 1920-1930** Nuove aperture che hanno subito trasformazioni nel tempo.
- 1930** Svuotamento di materiale e creazione di nuovi locali trasformati nel le diverse funzioni (da botteghe a spazi di servizio collettivo quali banca partito).
- 1923-1930** Spazi storici, aperti sul fronte via Emilia (aperta nel 1923), trasformati in commerciali

via Emilia

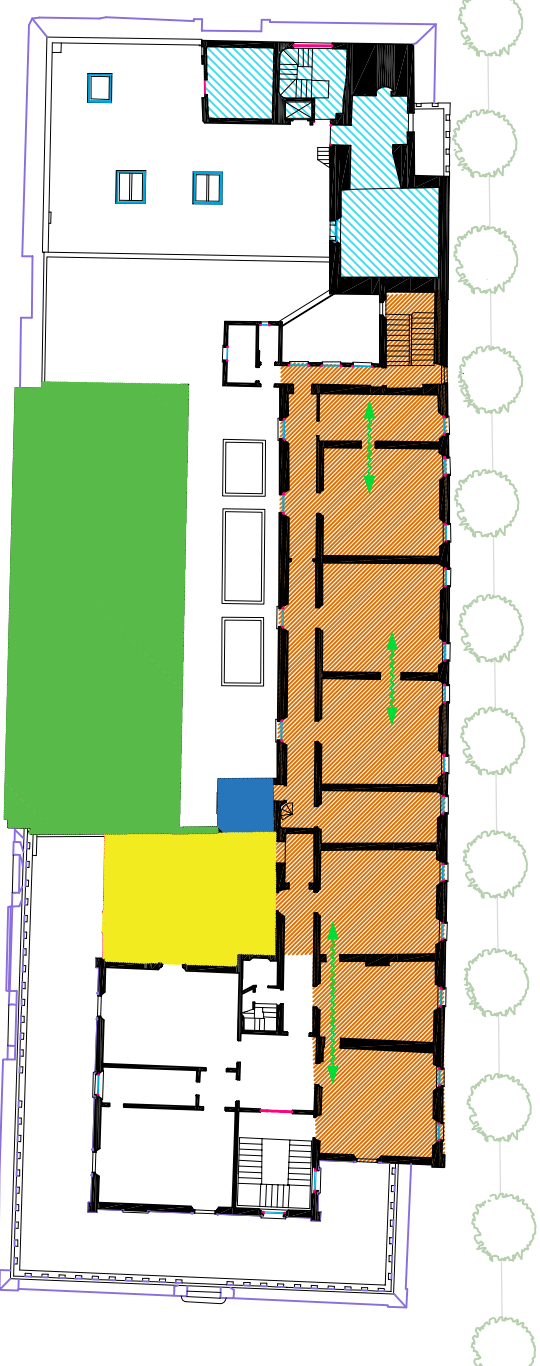


Le piante utilizzate, risultano ricavate dall'aggregazione di planimetrie catastali

via Emilia

BASTIONE SUD
DATAZIONE PARTI ARCHITETTONICHE

- 1910** COSTRUZIONE CORPI DI SERVIZIO
- 1914 - 1920** SVUOTAMENTO DI MATERIALE E CREAZIONE DI NUOVI AMBIENTI
- 1915** COSTRUZIONE CORPI DI SERVIZIO
- 1923** CHIUSURA SPAZIO DUE BASTIONI
- LOCALI TIPOLOGICAMENTE TRASFORMATI NEL TEMPO (XX SECOLO ?) MA COLLOCATI SU STRUTTURA MORFOLOGICAMENTE ORIGINALE (FONTI STORICHE NON PERVENUTE)
- SPAZI APERTI NEL XIX°/XX° SECOLO ASPORTANDO IL MATERIALE ESISTENTE



IL FORTE - PIANO SECONDO

costruzione di nuove aperture



nuova viabilità programmata all'interno della Rocca

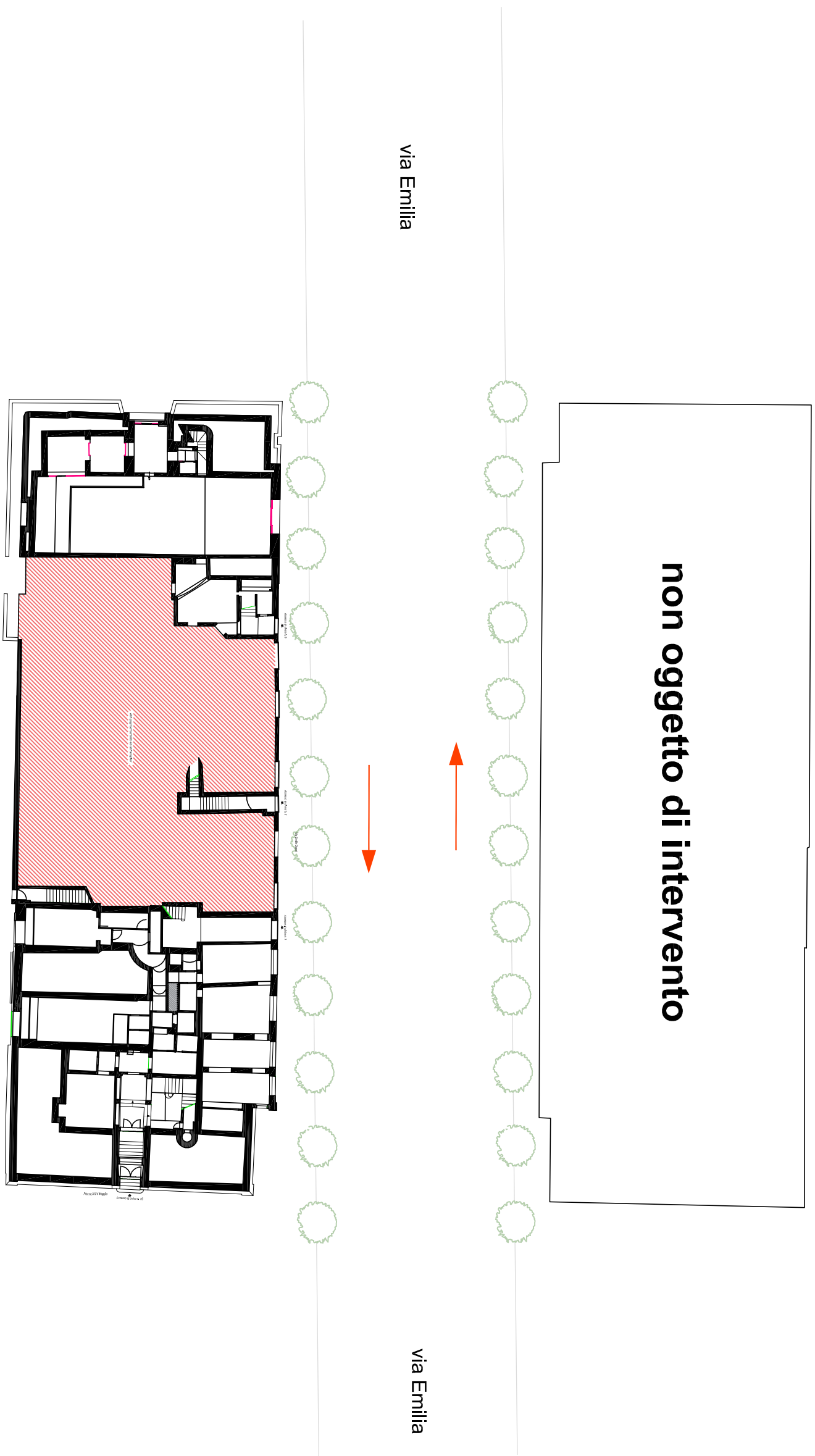


Tavola 6 Pianta Rocca XXI° secolo

non oggetto di intervento

via Emilia

via Emilia



IL FORTE - PIANO TERRA

Altri spazi fuori contratto e/o altri terrapieni

nuova viabilità programmata all'interno della Rocca

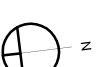
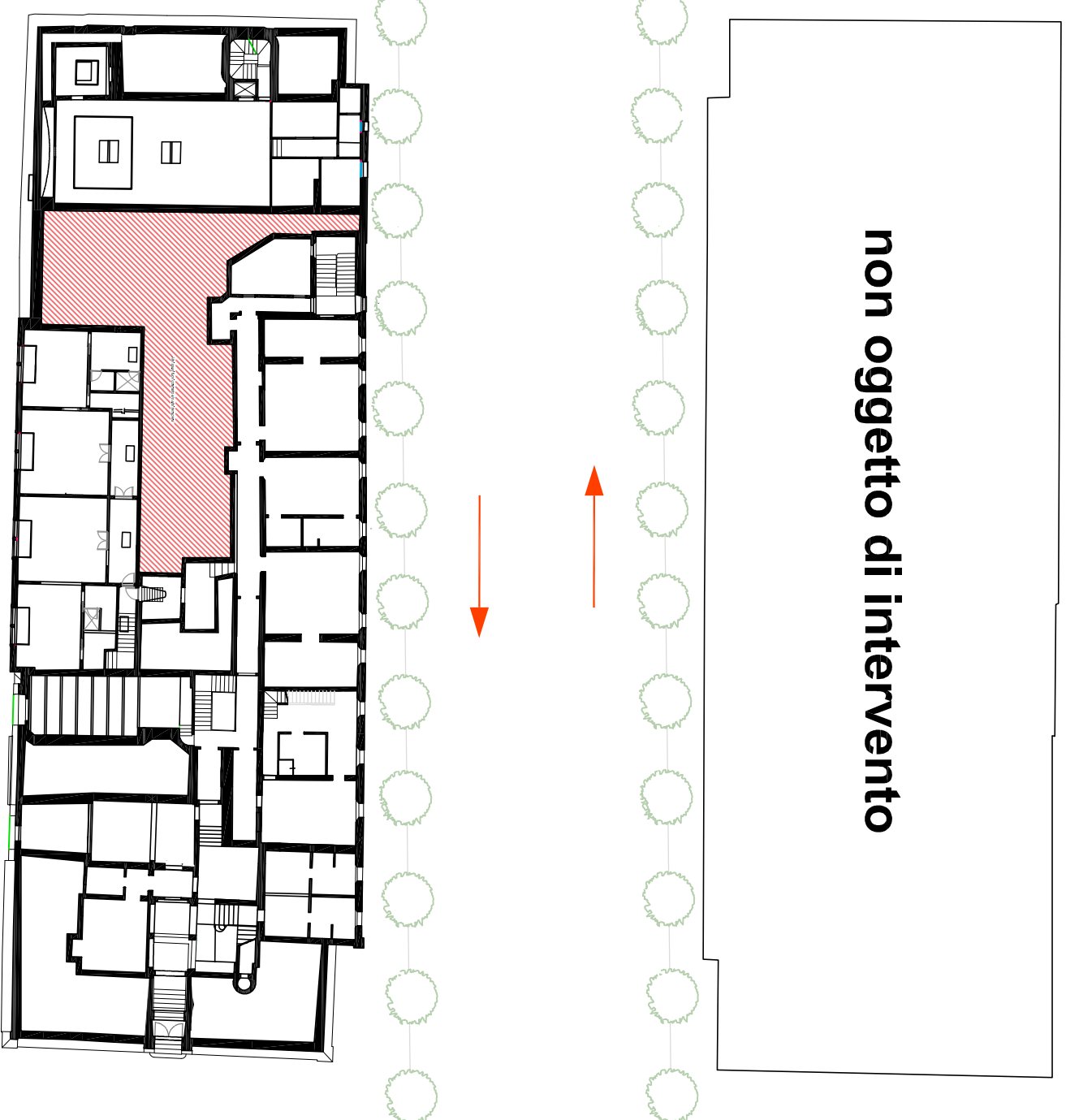


Tavola 7 Pianta Rocca XXI° secolo

non oggetto di intervento

via Emilia

via Emilia



IL FORTE - PIANO PRIMO

Altri spazi fuori contratto e/o altri terrapieni

nuova viabilità programmata
all'interno della Rocca

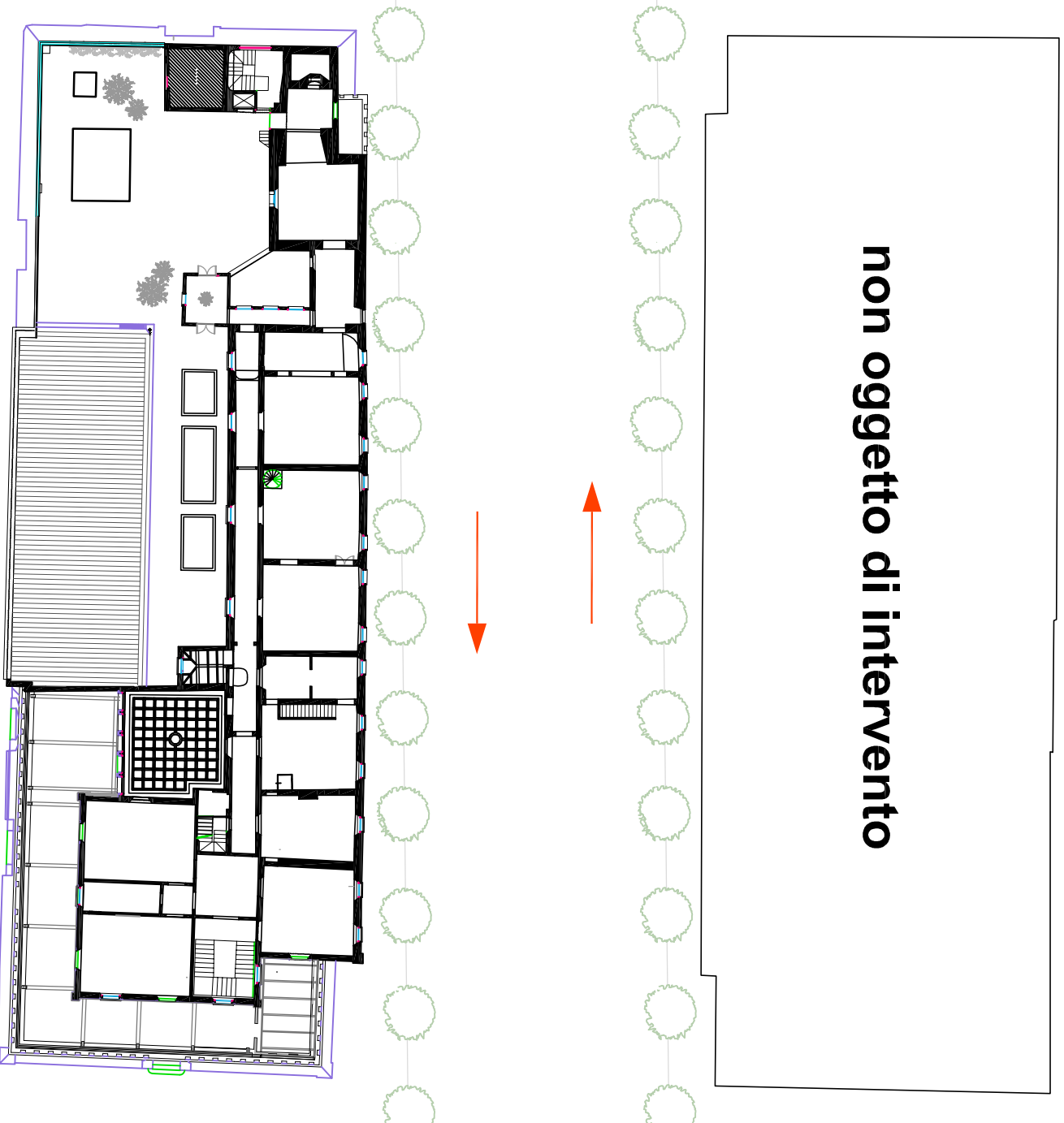


Tavola 8 Pianta Rocca XXI° secolo

non oggetto di intervento

via Emilia

via Emilia



IL FORTE - PIANO SECONDO

nuova viabilità programmata
all'interno della Rocca

