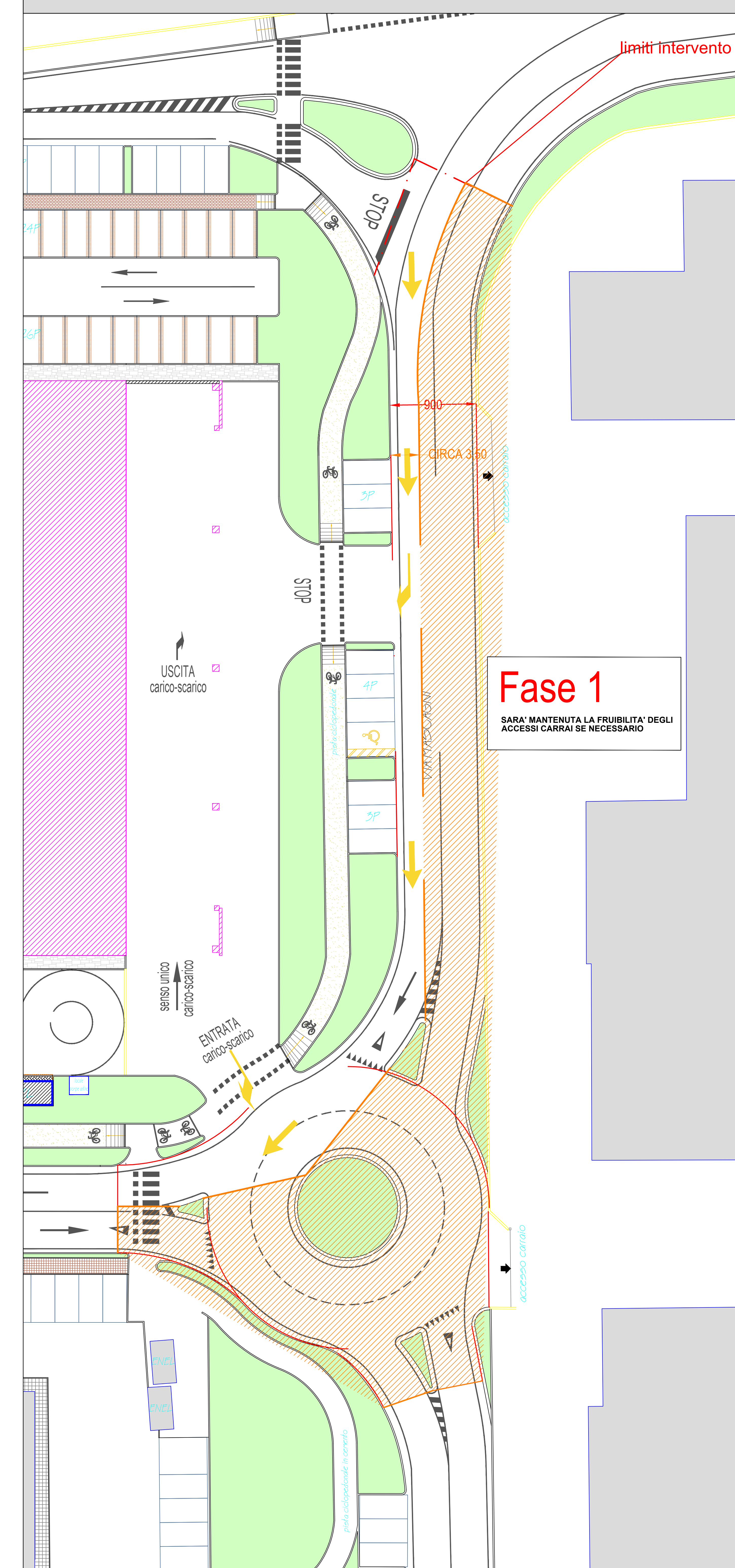
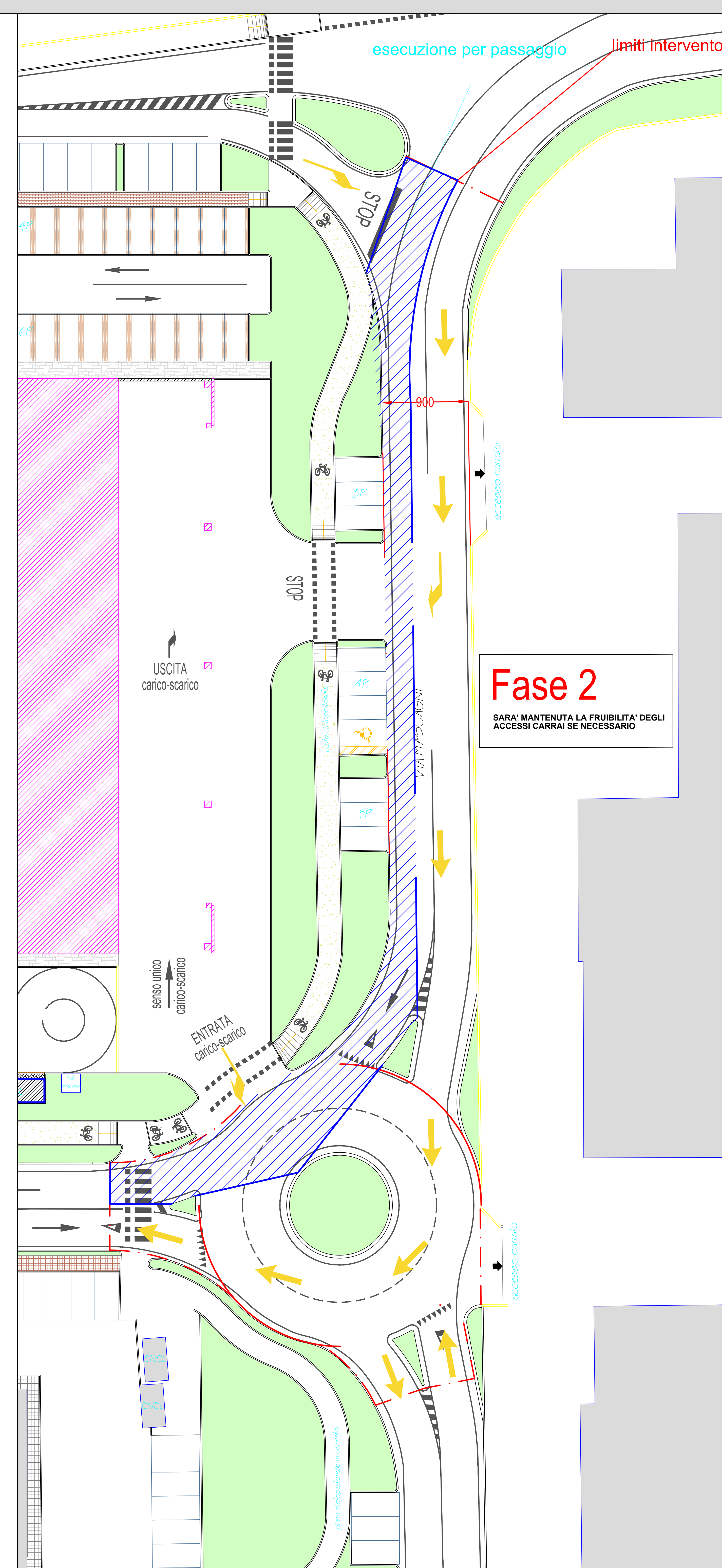


FASI DI LAVORAZIONE

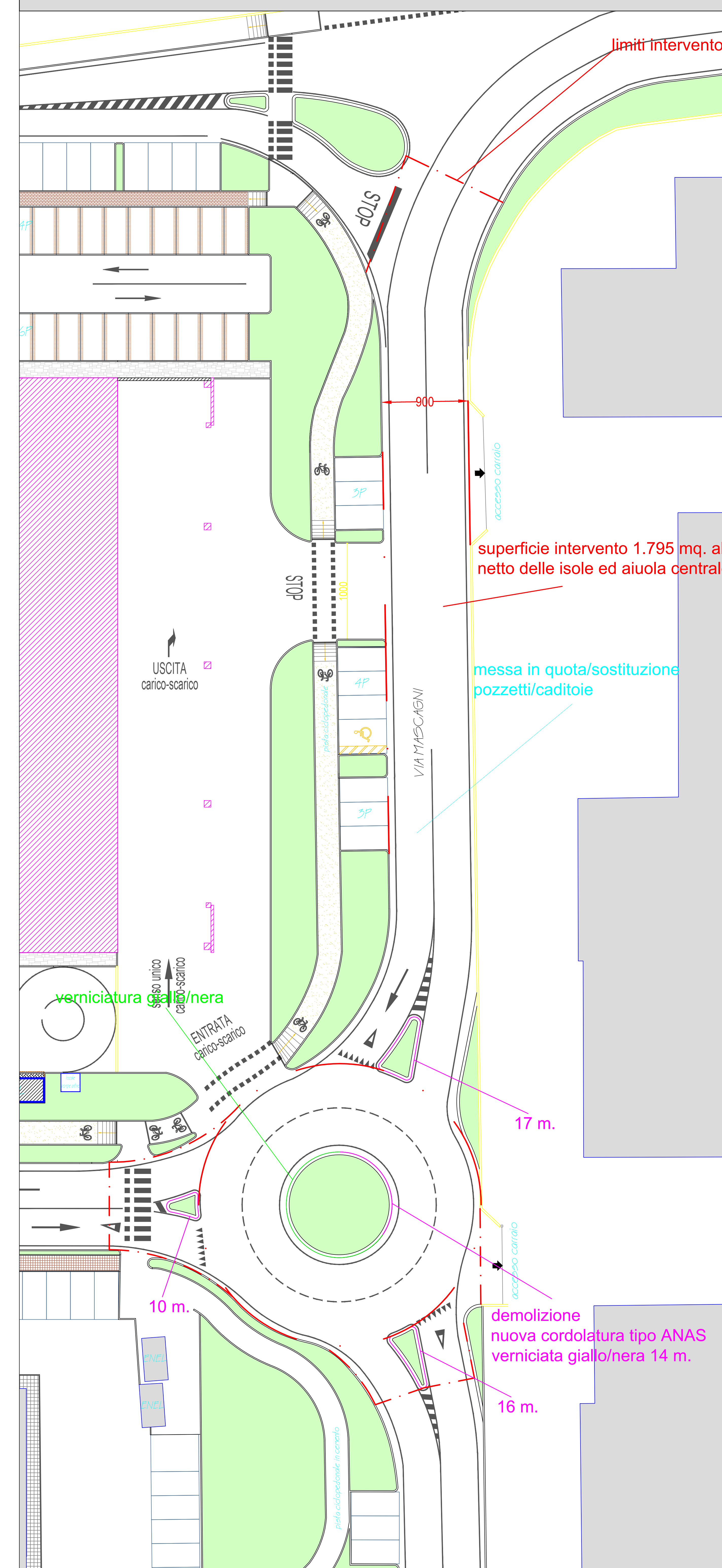
PROGETTO



Fase 1
SARA' MANTENUTA LA FRUIBILITA' DEGLI ACCESSI CARRAI SE NECESSARIO




Fase 2
SARA' MANTENUTA LA FRUIBILITA' DEGLI ACCESSI CARRAI SE NECESSARIO



superficie intervento 1.795 mq. al netto delle isole ed aiuola centrale

messa in quota/sostituzione pozzetti/caditoie

- SEGNALETICA CONFORME**
- N.C.d.S (D.P.R. N°495 DEL 16/12/1992 E SS.MM.II.)
 - LINEE GUIDA PER LA PROGETTAZIONE DEI PIANI DI SEGNALETICA VERTICALE (DELIBERA DI GIUNTA REGIONE E-R N. 1643/2013)
 - PELLICOLE IN CLASSE 2



COMUNE DI RUBIERA
Provincia di Reggio Emilia

Area Servizi al Territorio e sviluppo economico
Settore - "Lavori Pubblici e Manutenzioni"
Servizio - "Viabilità", Infrastrutture e Mobilità" sostenibile

Lavori di manutenzione della pavimentazione stradale di parte di via Mascagni e della rotonda sulla S.S. 9/via Melato
CUP J27H22002400007

PROGETTO ESECUTIVO

progettista
Fabio Ferrini Ingegnere
via Giovanni 43
41121 Modena (MO)
tel. 059 273651
fax 059 5902161
fabioferrini@enr.it

STATO DI PROGETTO tavola **01**

PLANIMETRIA E FASI DI LAVORAZIONE

data: giugno 2022 | F. revisione | F. revisione | scala: 1:200