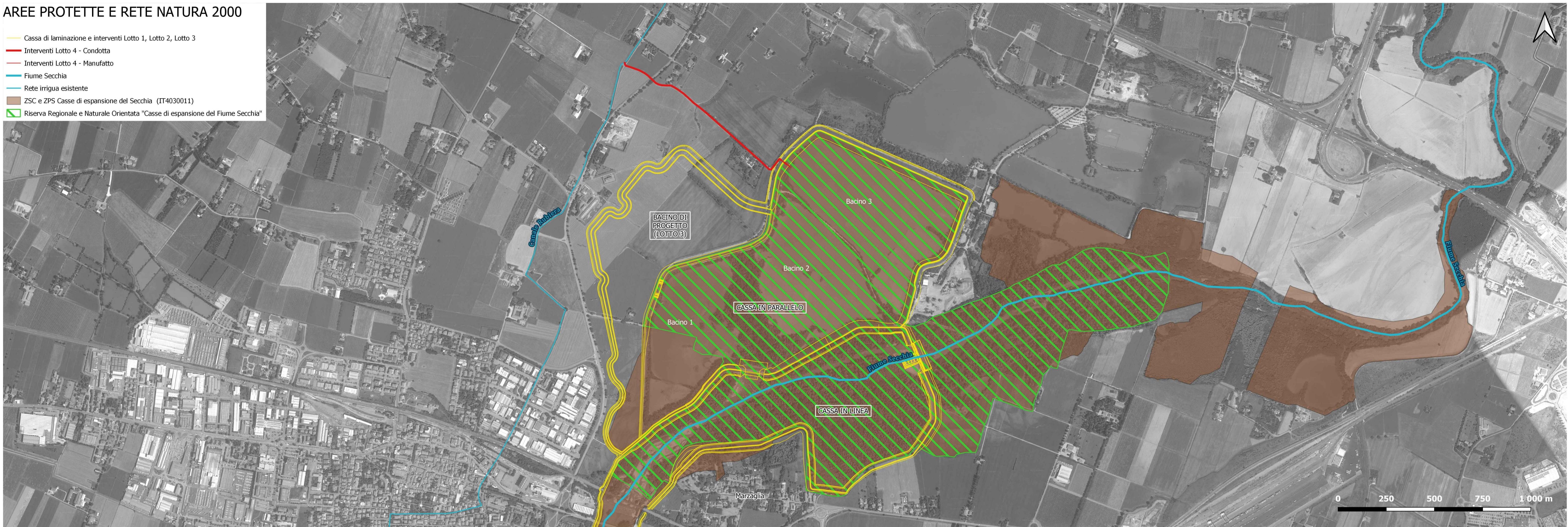


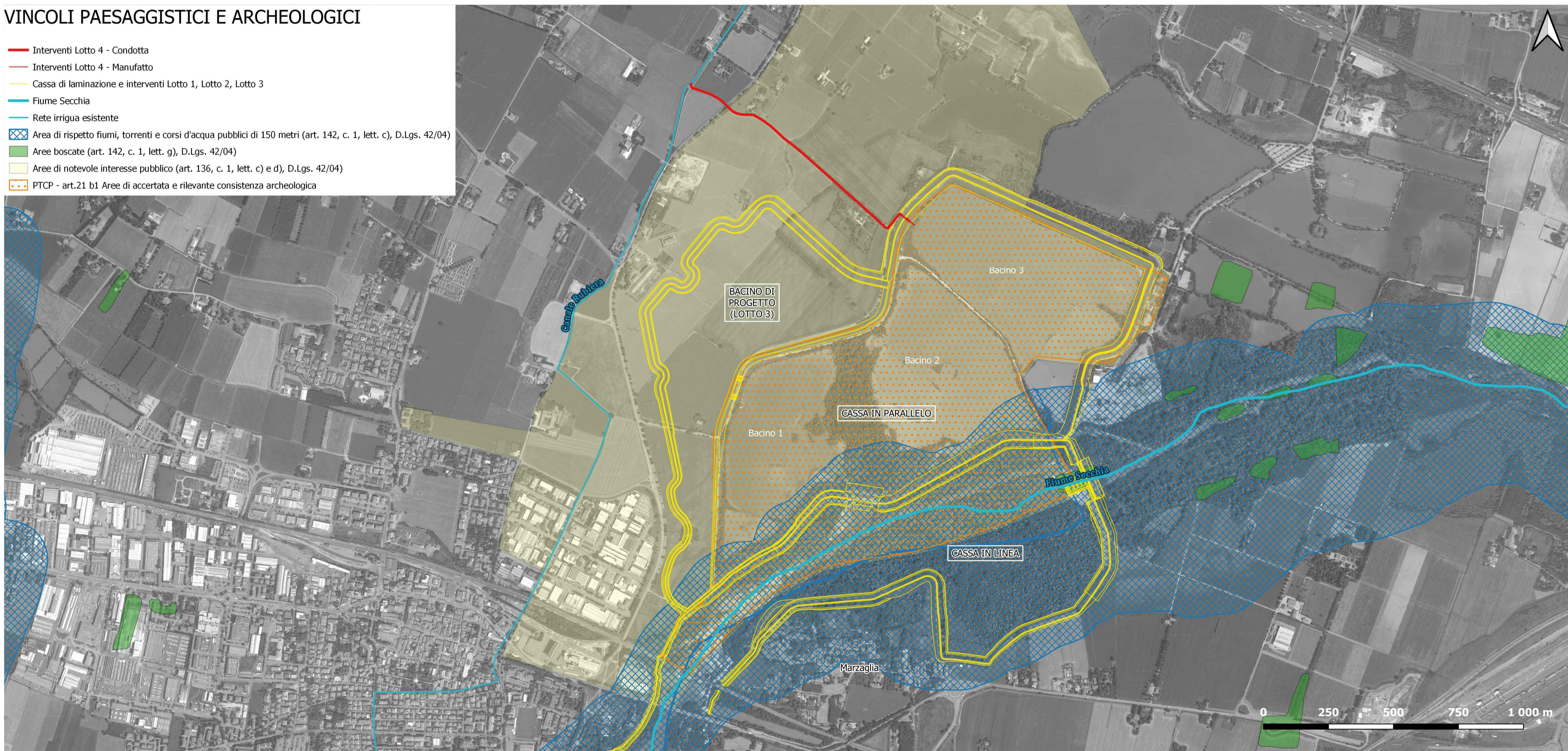
## AREE PROTETTE E RETE NATURA 2000

- Cassa di laminazione e interventi Lotto 1, Lotto 2, Lotto 3
- Interventi Lotto 4 - Condotta
- Interventi Lotto 4 - Manufatto
- Fiume Secchia
- Rete irrigua esistente
- ZSC e ZPS Casse di espansione del Secchia (IT4030011)
- Riserva Regionale e Naturale Orientata "Casse di espansione del Fiume Secchia"



## VINCOLI PAESAGGISTICI E ARCHEOLOGICI

- Interventi Lotto 4 - Condotta
- Interventi Lotto 4 - Manufatto
- Cassa di laminazione e interventi Lotto 1, Lotto 2, Lotto 3
- Fiume Secchia
- Rete irrigua esistente
- ▨ Area di rispetto fiumi, torrenti e corsi d'acqua pubblici di 150 metri (art. 142, c. 1, lett. c), D.Lgs. 42/04)
- ▨ Aree boscate (art. 142, c. 1, lett. g), D.Lgs. 42/04)
- ▨ Aree di notevole interesse pubblico (art. 136, c. 1, lett. c) e d), D.Lgs. 42/04)
- ▨ PTCIP - art.21 b1 Aree di accertata e rilevante consistenza archeologica



AGENZIA INTERREGIONALE PER IL FIUME PO – PARMA  
Strada Giuseppe Garibaldi 75, I-43121 Parma

MO-E-1383-CODICE OPERA N.1392 – CUP:B94H20001600001 – INTERVENTI DI ADEGUAMENTO E MESSA IN SICUREZZA DELLA CASSA DI LAMINAZIONE DEL FIUME SECCHIA ALLA NORMATIVA DPR 1363/59 E DM 26/06/2014.

4° LOTTO FUNZIONALE: COUTILIZZO INVASO AD USO IRRIGUO – CIG:94819039E1

PROGETTO DI FATTIBILITA' TECNICO ECONOMICA

CARTA DEI VINCOLI ORDINATI E SOVRAORDINATI

TAV. N° 3.g

SCALA 1:10.000

IL RAGGRUPPAMENTO TEMPORANEO DI PROFESSIONISTI:

CAPOGRUPPO MANDATARIA



PER IL R.T.P.:

IL PROGETTISTA GENERALE  
DOTT. ING.  
FULVIO BERNABEI

IL CSP:  
DOTT. ING.  
NICOLA PESSARELLI

IL RUP:  
DOTT. ING.  
MASSIMO VALENTE

DATA: DICEMBRE 2022

REV.	DATA	DESCRIZIONE MODIFICA	REDATTO	CONTR.	APPR.

A TERMINI DI LEGGE CI SI RISERVA LA PROPRIETA' DEL PRESENTE ELABORATO, CHE PERTANTO NON PUO' ESSERE RIPRODOTTO E/O CEDUTO A TERZO SENZA AUTORIZZAZIONE DELLA DIZETA INGEGNERIA