

**COMUNE DI RUBIERA**  
**PROGETTO DI COLORAZIONE DEI PROSPETTI DEL CENTRO STORICO**

**UBICAZIONE**

Settore urbano F

Edificio n°3

Via Codro

n°8-10

**DESCRIZIONE DELL'EDIFICIO**

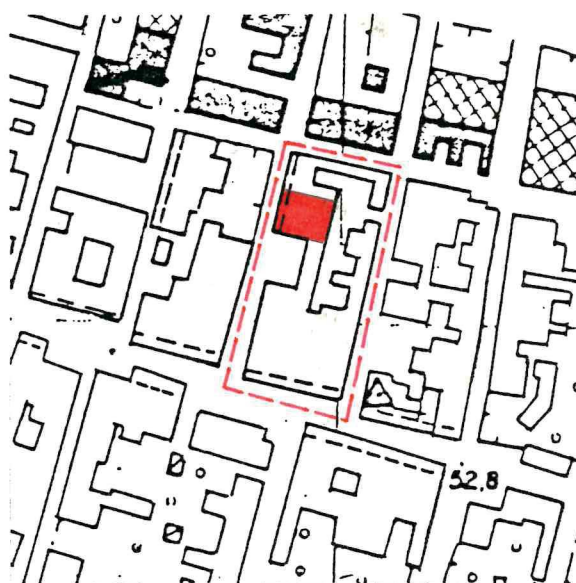
dimensioni facciata

2 piani

□ con porticato

□ ingressi

□ vetrine negozi



## STATO ATTUALE

### 1) INTONACI

Recentemente messo in opera, tracce di umidità,  
già degradato

### 2) TINTEGGIATURE

- calce
- affresco
- tempera
- intonachini pigmentati
- sintetici

### 3) COLORAZIONI

- monocromatica
- bicromatica
- tricromatica

### 4) DECORAZIONI PITTORICHE

- calce
- affresco
- tempera
- tecniche miste

### 5) RILIEVI PLASTICI

- stucchi
- cotto
- materiali lapidei
- cemento

### 6) RILIEVI ARCHITETTONICI

- cornici
- cornicioni**
- marcapiani
- lesene
- riquadrature
- zoccolo
- bugnato
- davanzali**

Con elementi di laterizio intonacato

Marmo travertino e graniglia di marmo

### 7) EMERGENZE

- colonne
- pilastrì**
- balaustre
- balconi
- camini

laterizio intonacato

### 8) ELEMENTI IN METALLO

- ferri battuti
- gronde e pluviali**
- serrande avvolgibili o scorrevoli

Grate di protezione sopra porta e alla finestra  
Lamiere zincate

### 9) ELEMENTI IN LEGNO

- travature esterne
- serramenti**
  
- porte**
  
- portoni**

Persiane alla bolognese marroni e due serramenti  
in alluminio e vetro  
Una a due ante in legno a vista marrone e una in  
alluminio e vetro  
A quattro ante verniciato marrone

*A) facciate originali di edifici costruiti da almeno 30 anni*

*B) facciata rifatta, ma già stratificata e degna di conservazione*

*C) facciata mista, coeva alla costruzione di una aggiunta all'edificio*

*D) facciata sovrapposta, rifatta su una costruzione più antica nell'arco degli ultimi 10 anni*

*E) facciata di un edificio nuovo (meno di trenta anni) collocata in un contesto di interesse monumentale*

# PROPOSTA DI INTERVENTO

## 1) INTONACI

Sostituire con intonaco a base di calce

## 2) TINTEGGIATURE

- calce
- affresco
- tempera
- intonachini pigmentati
- sintetici

Fondo terra di siena 2°

## 3) COLORAZIONI

- monocromatica
- bicromatica
- tricromatica

## 4) DECORAZIONI PITTORICHE

- calce
- affresco
- tempera
- tecniche miste

## 5) RILIEVI PLASTICI

- stucchi
- cotto
- materiali lapidei
- cemento

## 6) RILIEVI ARCHITETTONICI

- cornici
- cornicioni
  
- marcapiani
- lesene
- riquadrature
- zoccolo
- bugnato
- davanzali

Mantenere e tinteggiare con tinta a calce composta n°23

Sostituire con davanzali in laterizio intonacato e tinteggiato con tinta a calce composta n°23

## 7) EMERGENZE

- colonne
- pilastri
- balaustre
- balconi
- camini

## 8) ELEMENTI IN METALLO

- ferri battuti
- gronde e pluviali
- serrande avvolgibili o scorrevoli

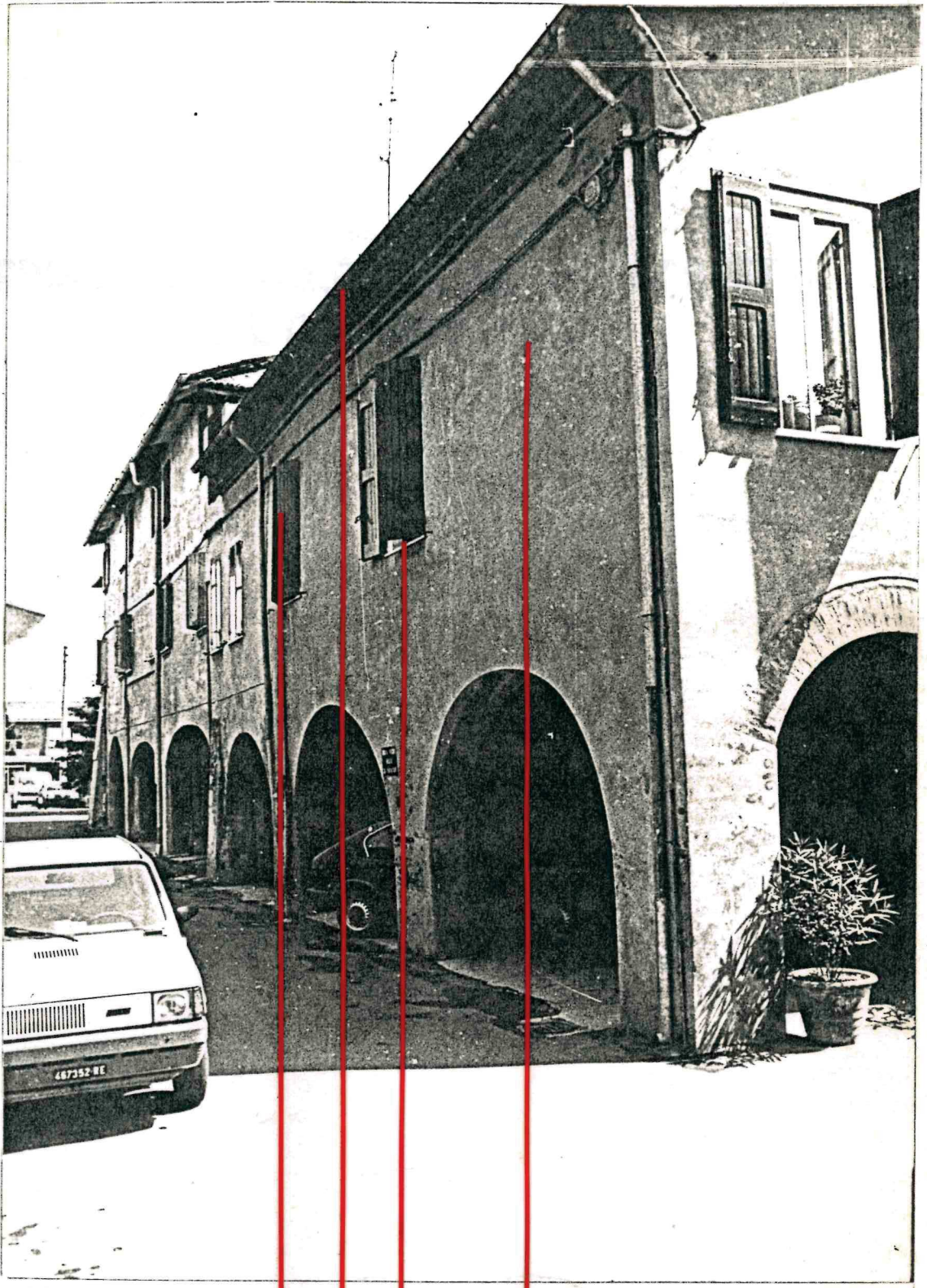
Pulire e trattare con grafite  
Sostituire con gronde e pluviali in rame

## 9) ELEMENTI IN LEGNO

- travature esterne
- serramenti
  
- porte
  
- portoni

Mantenere e uniformare, verniciare con smalto per serramenti BB 7  
Mantenere e uniformare, verniciare con smalto per serramenti BB 7  
Mantenere e uniformare, verniciare con smalto per serramenti BB 7





tinta composta 23

smalto per serramenti BB7 terra di siena 2°